

# BaByliss®

PARIS

## PRO DIGITAL



FUTURE. IN YOUR HAIR.\*

BY BABYLISS

# 3P

PERFORMANCE - PRECISION - PROTECTION

ITALY MADE

\* LE FUTUR, POUR VOS CHEVEUX, PAR BABYLISS



# FRANÇAIS

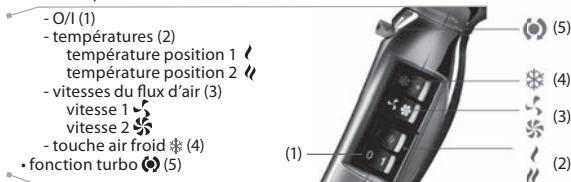
## LE PRO DIGITAL

Consulter au préalable les consignes de sécurité.

En créant le **PRO DIGITAL**, savante alliance d'un moteur EC Digital et de la technologie Profile™, BaByliss a repensé complètement le sèche-cheveux, pour atteindre des sommets en termes de performance de séchage, de précision du brushing et de protection capillaire. Grâce à ses multiples positions de vitesse-température, ses 2 concentrateurs et son diffuseur, le **PRO DIGITAL** est LA solution optimale pour tous les types de cheveux et toutes les coiffures.

Son utilisation est simple et rapide pour un résultat de qualité professionnelle. Il est doté des caractéristiques techniques suivantes :

- une puissance de 2200W
- un moteur EC Digital nouvelle génération, d'une durée de vie exceptionnelle (10 000 heures, soit 5x plus qu'un sèche-cheveux AC)
- 4 interrupteurs :



**Ionic high air flow** : les ions générés par le sèche-cheveux neutralisent l'électricité statique parfois présente lors du séchage. Ils renforcent également l'efficacité des soins capillaires sans rinçage pour des cheveux plus lisses, plus doux et plus brillants.



**LE PRO DIGITAL** peut être utilisé avec 2 concentrateurs : 6 x 90 mm (brushing lisse), 4 x 75 mm (brushing structuré) ainsi qu'un diffuseur



Le concentrateur **4 x 75 mm** est exclusif à BaByliss Paris. Combiné à la puissance exceptionnelle du moteur, il permet d'obtenir un flux d'air très rapide et précis, de manière à styliser la coiffure pour un résultat professionnel. En un coup de main, le brushing est structuré et de très longue tenue.



## UTILISATION



- Essorer les cheveux à l'aide d'une serviette.
- **Se référer au tableau explicatif joint pour choisir le réglage et les accessoires les plus adaptés à son type de cheveux et au résultat recherché : séchage, volume, brushing lisse ou brushing structuré.**
- Une connaissance approfondie de ses cheveux, de leur nature et de leur état permet de les traiter avec tout le respect qu'ils méritent. Il est important de prendre en considération ces différents paramètres pour un séchage et un brushing adaptés.

### La méthode de séchage dépend de l'épaisseur des cheveux.



**Cheveux fins**



**Cheveux normaux**



**Cheveux épais**

- La sélection de la température dépend de l'état des cheveux : cheveux sains ou cheveux sensibilisés (secs, colorés, décolorés, permanentés). Les cheveux sensibilisés sont reconnaissables à leur aspect terne et dévitalisé. À cause des traitements chimiques répétés qui endommagent la cuticule, ils sont davantage cassants, secs, fourchus et manquent de souplesse.

### La méthode de mise en forme dépend de la forme naturelle du cheveu et du résultat souhaité.



**Cheveux lisses**



**Cheveux ondulés**



**Cheveux bouclés**



**Cheveux bouclés**



- Bien fixer le concentrateur/le diffuseur.



- *Pour réaliser un séchage*, effectuer des mouvements circulaires avec l'appareil pour diffuser l'air chaud dans vos cheveux.



- *Pour avoir du volume*, positionner l'appareil muni du diffuseur sur les pointes et effectuer des mouvements circulaires pour obtenir du gonflant.



- Pour réaliser un brushing lisse, commencer par les mèches du dessous en relevant les autres avec une pince. Positionner le sèche-cheveux muni du concentrateur et dérouler mèche par mèche de la racine vers les pointes.



- Pour réaliser un brushing structuré, positionner le sèche-cheveux muni du concentrateur perpendiculairement à la brosse et dérouler la mèche sélectionnée de la racine vers les pointes.



- La touche air froid fixe la mise en forme obtenue pour un résultat final optimal.



- La fonction turbo a le double avantage d'accroître la vitesse et le débit d'air sans augmentation de température. Elle permet de donner un coup d'accélérateur lors du séchage ou de mettre l'accent sur certaines mèches lors des finitions, sans compromettre la protection du cheveu. Il suffit d'appuyer une fois sur le bouton pour activer ou désactiver la fonction turbo.

## ENTRETIEN

---

Afin de conserver toute l'efficacité de votre sèche-cheveux et de prolonger la durée de vie du moteur, nous vous conseillons de nettoyer régulièrement la grille arrière avec une brosse souple et sèche. Pour enlever le filtre, il suffit de le tourner légèrement puis de le déboîter.

# ENGLISH

## PRO DIGITAL

Please read the safety instructions before continuing.

In creating the **PRO DIGITAL**, experts have combined an EC Digital motor and Profile™ technology. BaByliss has completely redesigned the hairdryer to reach new heights in terms of drying performance, precision blow-drying and capillary protection. With its many speed-temperature settings, its two concentrator nozzles and its diffuser, the **PRO DIGITAL** is THE optimum solution for all types of hair and hairstyles.

It is quick and easy to use, with professional quality results. Its technical specifications are as follows:

- 2,200 W power
- a next generation EC Digital motor, with an exceptional service life (10,000 hours, 5 times longer than an AC hairdryer)

• 4 switches:

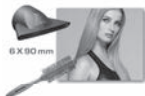
- O/I (1)
- temperatures (2)
  - temperature position 1
  - temperature position 2
- air flow speeds (3)
  - speed 1
  - speed 2
- cold air button
- turbo function



**Ionic high air flow:** the ions generated by the hairdryer neutralise the static electricity sometimes found during drying. They also increase the effectiveness of capillary care without rinsing for smoother, softer and shinier hair.



The **PRO DIGITAL** may be used with 2 concentrator nozzles: 6 × 90 mm (smooth blow-dry) and 4 × 75 mm (structured blow-dry) and a diffuser.



The **4 × 75 mm** concentrator nozzle is exclusive to BaByliss Paris. Combined with the motor's amazing power, it produces a very fast, precise air flow, for styling hair with professional results. In a single movement, blow-drying is structured and very long-lasting.



- Dry the hair with a towel.
- **Please refer to the appended explanatory chart to select the settings and the correct accessories for the type of hair and the desired result: drying, volume, smooth blow-dry or structured blow-dry.**
- In-depth knowledge of hair, its nature and its condition will help to treat it with all of the respect it deserves. It is important to consider these different factors for correct drying and blow-drying.

**The drying method depends on the thickness of the hair.**



**Thin hair**



**Normal hair**



**Thick hair**

- The temperature selected depends on the condition of the hair: healthy hair or sensitive hair (dry, dyed, bleached, permanent). Sensitive hair is easy to recognise, owing to its dull, lifeless appearance. Repeated chemical treatments damage the cuticles, leading to dry hair that snaps more often, has split ends and lacks bounce.

**The styling method depends on the natural style of the hair and the desired result.**



**Straight hair**



**Wavy hair**



**Curly hair**



**Frizzy hair**



- Securely attach the concentrator/diffuser.



- *To dry*, work the device using circular movements to diffuse hot air into the hair.



- *To give it volume*, position the device fitted with the diffuser over the tips and use circular movements.



- *For a smooth blow-dry*, start with the hair at the bottom, securing the top layers with a clip. Position the hairdryer fitted with the concentrator nozzle and, lock by lock, work from the root to the tip.



- *For a structured blow-dry*, position the hairdryer fitted with the concentrator nozzle at right angles to the brush, and work the lock selected from the root to the tip.



- *The cold air button* determines the style obtained for an optimum end result.



- *The turbo function* offers the dual advantage of increasing air speed and flow without increasing the temperature. It may be used to speed up the drying process or concentrate on specific locks of hair for certain finishes, without compromising hair protection. Simply press the button once to activate or deactivate the turbo function.

## MAINTENANCE

---

To ensure that your hairdryer continues to operate effectively and to prolong the motor's service life, we recommend regular cleaning of the rear grille with a soft, dry brush. To remove the filter, simply gently turn it and release it.



# DEUTSCH

## DER PRO DIGITAL

Bitte lesen Sie vorher die Sicherheitshinweise.

Mit der Entwicklung des **PRO DIGITAL**, einer durchdachten Kombination aus einem EC-Digitalmotor und der Profile™-Technologie, hat BaByliss einen komplett neuen Haartrockner konzipiert, der für beste Ergebnisse bei der Haartrocknung, präzises Brushing und perfekten Schutz des Haares sorgt. Mit mehreren Leistungs- und Temperaturstufen, 2 Zentrierdüsen und dem Diffusor ist der **PRO DIGITAL** der optimale Haartrockner für jeden Haartyp und jedes Styling.

Er ist einfach und schnell anzuwenden und liefert professionelle Ergebnisse. Er verfügt über folgende technische Eigenschaften:

- Trockenleistung von 2200 W
- digitaler EC-Motor der neuesten Generation, der äußerst langlebig ist (10.000 Stunden, also 5 Mal mehr als ein klassischer Haartrockner mit Wechselstrommotor)

• 4 Schalter:

- ON-OFF (1)
- Temperatureinstellungen (2)
  - Temperatur Stellung 1
  - Temperatur Stellung 2
- Geschwindigkeit des Luftstroms (3)
  - Stufe 1
  - Stufe 2
- Kaltlufttaste
- Turbofunktion



**Ionic High Air Flow:** Die vom Haartrockner erzeugten Ionen neutralisieren die statische Elektrizität, die manchmal beim Trocknen der Haare entsteht. Außerdem wird dadurch die Wirkung von Leave-in-Pflegeprodukten verstärkt: das Haar wird glatter, geschmeidiger und glänzender.



Der **PRO DIGITAL** verfügt über 2 Zentrierdüsen: 6 x 90 mm (glattes Brushing) und 4 x 75 mm (strukturiertes Brushing) sowie über einen Diffusor.

Die exklusive Zentrierdüse 4 x 75 mm von BaByliss Paris, kombiniert mit der außerordentlichen Motorleistung, sorgt für einen sehr schnellen und präzisen Luftstrom für professionelles Haarstyling. So kann das Haar in einem Durchgang für ein lange haltendes Brushing gestylt werden.

## GEBRAUCHSHINWEISE



- Das Haar mit einem Handtuch trocknen.
- **Richten Sie sich nach der untenstehenden Tabelle, um die Einstellungen und Aufsätze auszuwählen, die dem jeweiligen Haartyp und dem gewünschten Frisurergebnis entsprechen: Trocknen, Volumen, glattes Brushing oder strukturiertes Brushing.**
- Wenn man seine Haare, deren Beschaffenheit und Zustand gut kennt, kann man sie auch dementsprechend behandeln. Für ein angemessenes Trocknen und Brushing müssen diese verschiedenen Parameter unbedingt berücksichtigt werden.

### Die Art des Trocknens hängt von der Dicke des Haares ab.



Feines Haar



Normales Haar



Dickes Haar

- Die Wahl der Temperatur hängt vom Zustand der Haare ab: gesunde oder strapazierte Haare (trockene, gefärbte, entfärbte, dauergewellte Haare). Strapazierte Haare erkennt man daran, dass sie glanz- und kraftlos wirken. Durch wiederholte chemische Behandlung wird die Haarstruktur geschädigt und die Haare sind brüchiger, trockener, gesplisst und wenig geschmeidig.

### Die Art der Formgebung hängt von der natürlichen Form des Haares und dem gewünschten Ergebnis ab.



Glattes Haar



Gewelltes Haar



Lockiges Haar



Krauses Haar



- Zentrierdüse/Diffusor korrekt aufstecken.



- *Bewegen Sie den Haartrockner zum Trocknen kreisend über den Kopf, um die heiße Luft im Haar zu verteilen.*



- *Für mehr Volumen müssen Sie das Gerät mit dem aufgesetzten Diffusor an die Haarspitzen halten und kreisende Bewegungen ausführen, um Volumen zu erzeugen.*



- Für ein *glattes Brushing* beginnen Sie mit den unteren Strähnen und heben die anderen mit einer Klemme ab. Den mit der Zentrierdüse versehenen Haartrockner an die Haare halten und die Strähnen einzeln von den Wurzeln in Richtung Spitzen abrollen.



- Für ein *strukturiertes Brushing* den mit der Zentrierdüse versehenen Haartrockner quer zur Bürste halten und die jeweilige Strähne von den Wurzeln in Richtung Spitzen abrollen.



- Die Kaltlufttaste fixiert die Formgebung für ein optimales Endresultat.



- Die Turbofunktion bietet den doppelten Vorteil, die Trockengeschwindigkeit zu beschleunigen, ohne die Temperatur erhöhen zu müssen. So können die Haare rascher getrocknet oder einzelne Strähnen besonders gestylt werden, ohne das Haar anzugreifen. Die Turbofunktion wird durch Drücken auf den Knopf ein- bzw. ausgeschaltet.

## PFLEGE

---

Um die volle Leistungsfähigkeit des Haartrockners zu erhalten und die Lebensdauer des Motors zu verlängern, sollte das Gitter auf der Rückseite regelmäßig mit einer weichen, trockenen Bürste gereinigt werden. Zum Entfernen des Filters braucht er nur leicht gedreht und dann abgenommen zu werden.

# NEDERLANDS

## DE PRO DIGITAL

Lees vóór gebruik de veiligheidsinstructies.

Met de creatie van de **PRO DIGITAL**, een slimme combinatie van een ultrakrachtige EC Digital-motor en de Profile™-technologie, heeft BaByliss de haardroger volledig herontworpen om grenzen te kunnen verleggen op het gebied van droogprestaties, nauwkeurige brushing en haarbescherming. Dankzij de verschillende standen voor het regelen van blaaskracht en temperatuur, de 2 blaasmonden en diffuser is de **PRO DIGITAL** dé oplossing voor alle haartypes en kapsels.

Simpel en supersnel in gebruik voor professionele kwaliteit. De EC Digital heeft de volgende technische kenmerken:

- een droogvermogen van 2200 W
- een EC Digital-motor van de nieuwe generatie, met een uitzonderlijk lange levensduur (10.000 uur, ofwel 5x langer dan een AC-haardroger)

### • 4 schakelaars:

- O/I (1)
- temperatuur (2)
  - Temperatuur stand 1
  - Temperatuur stand 2
- blaaskracht (3)
  - Snelheid 1
  - Snelheid 2
- koudeluchtknop (4)
- turbofunctie (5)



**Ionichigh airflow:** de ionen die door de haardroger worden gegenereerd neutraliseren de statische elektriciteit die in het haar kan ontstaan tijdens het drogen. Ook wordt hierdoor de werking van haarverzorgingsproducten die niet worden uitgespoeld, versterkt: het haar is gladder en zachter en glanst meer.



De **PRO DIGITAL** kan zowel worden gebruikt met 2 verschillende blaasmonden: 6 x 90 mm (soepele brushing) en 4 x 75 (gestructureerde brushing) als met een diffuser.

De **4 x 75 mm** blaasmond is een exclusieve BaByliss Paris-blaasmond. Mede dankzij de uitzonderlijk krachtige motor zorgt de blaasmond voor een zeer snelle en nauwkeurige luchtstroom, waarmee het kapsel kan worden gestyled voor een professioneel resultaat. In een handomdraai is het haar gestyled met een zeer langhoudende brushing.



## GEBRUIK



- Dep het haar droog met een handdoek.
- **Bekijk het schema hieronder voor de meest geschikte instelling en accessoires per type haar en gewenst kapsel: drogen, volume, soepele brushing, gestructureerde brushing, langhoudende brushing.**
- Een goede kennis van de natuur en staat van uw haar zorgt ervoor dat het kan worden behandeld met het respect dat het verdient. Het is belangrijk om rekening te houden met deze verschillende factoren zodat de manier van drogen en brushing kan worden aangepast.

### De methode van drogen hangt af van de dikte van het haar.



Fijn haar



Normaal haar



Dik haar

- De selectie van de temperatuur hangt af van de staat van het haar: gezond haar of kwetsbaar haar (droog, gekleurd, ontkleurd, permanent). Kwetsbaar haar is te herkennen aan een doffe, beschadigde uitstraling. Door herhaaldelijke chemische behandelingen die de cuticula beschadigen is het haar breekbaar, droog met gespleten punten en mist het souplesse.

### De styling is afhankelijk van de natuurlijke vorm van het haar en het gewenste resultaat.



Stijl haar



Golvend haar



Krullend haar



Kroezig haar



- Zet de blaasmond/diffuser goed vast.



- *Om het haar te drogen:* maak circulaire bewegingen met het apparaat om de warme lucht door het haar te verspreiden (6).



- *Om volume te creëren:* plaats het apparaat voorzien van de diffuser op de haarpunten en maak circulaire bewegingen om volume te verkrijgen (7).



- *Voor een soepele brushing:* begin met de onderste plukken door eerst de andere plukken met een clip vast te zetten. Plaats de haardroger met blaasmond op de borstel en rol de gekozen pluk af van de wortel naar de haarpunten.



- *Voor een gestructureerde brushing:* plaats de haardroger met blaasmond loodrecht op de borstel en rol de gekozen pluk af van de wortel naar de haarpunten.



- De koudeluchtknop fixeert de verkregen vorm, voor een optimaal resultaat.



- De turbo-functie heeft het dubbele voordeel dat het de blaaskracht en de luchtstroom verhoogt, zonder de temperatuur te verhogen. Het verkort de droogtijd of kan tijdens de afwerking zorgen voor een accent op bepaalde plukken zonder afbreuk te doen aan de bescherming van het haar. Het is voldoende om één keer op de knop te drukken om de functie te activeren of te deactiveren.

## ONDERHOUD

---

Om ervoor te zorgen dat uw haardroger goed blijft werken en de levensduur van de motor verlengd wordt, adviseren wij om het achterrooster regelmatig schoon te maken met een zachte en droge borstel. Het filter kan verwijderd worden door er licht aan te draaien en het los te maken.

# ITALIANO

## PRO DIGITAL

Leggere prima le istruzioni di sicurezza.

Con la creazione di **PRO DIGITAL**, sapientemente ottenuto dall'abbinamento tra un motore EC Digital e la tecnologia Profile™, BaByliss ha rinnovato completamente la concezione dell'asciugacapelli, per raggiungere i massimi livelli in termini di performance di asciugatura, precisione della spazzolatura e protezione dei capelli. Grazie alle diverse posizioni di velocità-temperatura, ai 2 concentratori e al diffusore, **PRO DIGITAL** rappresenta LA soluzione ottimale per tutti i tipi di capelli e acconciature.

Il suo utilizzo è semplice e rapido e fornisce un risultato di qualità professionale. L'apparecchio è dotato delle caratteristiche tecniche seguenti:

- 2200W di potenza
- motore EC Digital di nuova generazione, con durata eccezionale (10.000 ore, cioè 5 volte in più di un asciugacapelli AC)

• 4 interruttori:

- O/I (1)
- temperature (2)
  - temperatura posizione 1
  - temperatura posizione 2
- velocità del flusso d'aria (3)
  - velocità 1
  - velocità 2
- Ktasto aria fredda
- funzione turbo



**Forte flusso d'aria ionico:** gli ioni generati dall'asciugacapelli neutralizzano l'elettricità statica presente talvolta durante l'asciugatura, oltre a rinforzare l'efficacia delle cure senza risciacquo per ottenere capelli più lisci, morbidi e brillanti.



Il **PRO DIGITAL** è utilizzabile con 2 concentratori, 6 x 90 mm (brushing liscio) e 4 x 75 mm (brushing strutturato), oltre a un diffusore.



Il concentratore **4 x 75 mm** è un'esclusiva di BaByliss Paris. Abbinato alla straordinaria potenza del motore, consente di ottenere un flusso d'aria molto rapido e preciso, per realizzare le acconciature con risultati professionali. In un attimo, il brushing è strutturato e la tenuta molto duratura.





- Strizzare i capelli con un asciugamano.
- **Fare riferimento alla tabella esplicativa allegata per selezionare la regolazione e gli accessori più adatti al tipo di capelli e al risultato previsto: asciugatura, volume, brushing liscio o strutturato.**
- Una conoscenza approfondita dei capelli, della loro natura e condizione consente di trattarli con tutto il rispetto che meritano. È importante prendere in considerazione questi diversi parametri per garantire l'asciugatura e il brushing adatto.

### Il metodo di asciugatura dipende dallo spessore dei capelli.



Capelli fini



Capelli normali



Capelli spessi

- La selezione della temperatura dipende dalla condizione dei capelli: sani o sensibilizzati (secchi, decolorati, permanentati). I capelli sensibilizzati sono riconoscibile dall'aspetto opaco e spento. A causa dei ripetuti trattamenti chimici che danneggiano il cuoio capelluto, sono più fragili, secchi, con doppie punte e privi di morbidezza.

### Il metodo per la messa in piega dipende dalla forma naturale del capello e dal risultato desiderato.



Capelli lisci



Capelli ondulati



Capelli ricci



Capelli frisè



- Fissare correttamente il concentratore/diffusore.



- *Procedere all'asciugatura* eseguendo movimenti circolari con l'apparecchio per diffondere l'aria calda nei capelli.



- *Per creare volume*, posizionare l'apparecchio munito di diffusore sulle punte ed eseguire movimenti circolari in modo da gonfiare i capelli.





- Per realizzare un brushing liscio, iniziare con le ciocche sottostanti sollevando le altre con una pinza. Posizionare l'asciugacapelli munito di concentratore e passarlo su ogni ciocca dalla radice alle punte.



- Per realizzare un brushing strutturato, posizionare l'asciugacapelli munito di concentratore perpendicolarmente alla spazzola e srotolare la ciocca scelta dalla radice verso le punte.



- Il flusso di aria fredda fissa la messa in piega ottenuta per un risultato finale ottimale.



- La funzione turbo presenta il doppio vantaggio di aumentare la velocità e la portata d'aria senza incrementare la temperatura. Consente di accelerare l'asciugatura o di definire alcune ciocche al momento dei ritocchi finali senza compromettere la protezione del capello. Premere una volta il pulsante per attivare o disattivare la funzione turbo.

## MANUTENZIONE

---

Al fine di mantenere tutta l'efficacia dell'asciugacapelli e prolungare la durata del motore, pulire regolarmente la griglia posteriore con una spazzolina morbida e asciutta. Per rimuovere il filtro, ruotarlo leggermente ed estrarlo.

# ESPAÑOL

## DE PRO DIGITAL

Consulte las consignas de seguridad antes de utilizar el aparato.

Con la creación del **PRO DIGITAL**, gran alianza entre un motor EC Digital y la tecnología Profile™, BaByliss ha rediseñado completamente su secador para alcanzar una nueva dimensión en términos de rendimiento del secado, de precisión del peinado y de protección capilar. Gracias a sus múltiples posiciones de velocidad-temperatura, sus 2 concentradores y su difusor, el **PRO DIGITAL** es LA solución óptima para todos los tipos de cabello y peinados.

Su uso es fácil y rápido para un resultado de calidad profesional. Sus características técnicas son las siguientes:

- potencia de secado de 2200W
- motor EC Digital de nueva generación con una vida útil excepcionalmente larga (10.000 horas, es decir, 5x más que un secador AC)

• 4 interruptores:

- ON/OFF (1)
- temperaturas (2)
  - temperatura posición 1
  - temperatura posición 2
- velocidades del flujo de aire (3)
  - velocidad 1
  - velocidad 2
- botón de aire frío
- función turbo



**Ionic high air flow:** los iones generados por el secador neutralizan la electricidad estática que a veces aparece en el cabello durante el secado. Además, refuerza la eficacia de los productos capilares sin aclarado: el cabello queda más liso, más suave y más brillante.



El **PRO DIGITAL** se puede utilizar con 2 concentradores: 6 x 90 mm (peinado liso) y 4 x 75 mm (peinado estructurado), así como un difusor.

El concentrador **4 x 75 mm** es exclusivo de BaByliss Paris. Combinado con la potencia excepcional del motor, permite obtener un flujo de aire muy rápido y preciso para estilizar el peinado con un resultado profesional. En un abrir y cerrar de ojos, el peinado queda estructurado y con una larga fijación.



## UTILIZACIÓN



- Seque el cabello con una toalla.
- **Consulte el cuadro explicativo adjunto para elegir el ajuste y los accesorios más adecuados a su tipo de cabello y al resultado deseado:**
- Conocer perfectamente su cabello, su naturaleza y su estado permite tratarlo con todo el respeto que merece. Es importante tener en cuenta todos estos factores para conseguir un secado y un peinado adaptados.

### El método de secado depende del grosor del cabello.



Cabello fino



Cabello normal



Cabello grueso

- La selección de temperatura depende del estado del cabello: cabello sano o cabello sensible (seco, teñido, decolorado, con permanente). El cabello sensible se reconoce por tener un aspecto apagado y desvitalizado. Debido al uso de tratamientos químicos repetidos que dañan la cutícula, estos cabellos suelen ser quebradizos, secos, tener puntas abiertas y con falta de flexibilidad.

### El método a utilizar depende de la forma natural del cabello y del resultado deseado.



Cabello liso



Cabello ondulado



Cabello rizado



Cabello muy rizado



- Fijar bien el concentrador/el difusor.



- *Para realizar un secado*, realice movimientos circulares con el aparato para repartir el aire caliente por todo el cabello.



- *Para crear volumen*, coloque el aparato con el difusor sobre las puntas y realice movimientos circulares para obtener volumen.



- *Para realizar un peinado liso*, comience por las mechas de la parte inferior levantando las otras con la ayuda de una pinza. Coloque el secador provisto del concentrador y estire mechón por mechón desde la raíz hacia las puntas.



- *Para realizar un peinado estructurado*, coloque el secador provisto del concentrador perpendicularmente al cepillo y alise el mechón elegido desde la raíz hacia las puntas.



- El botón de aire frío fija el peinado procurando un resultado final óptimo.



- La función turbo tiene la doble ventaja de incrementar la velocidad y el caudal de aire sin aumentar la temperatura. Permite acelerar la velocidad durante el secado o hacer hincapié en algunas mechas para definir las sin comprometer la protección del cabello. Basta con presionar una vez el botón para activar o desactivar la función turbo.

## MANTENIMIENTO

---

Con vistas a conservar la eficacia de su secador y prolongar la vida útil del motor, le aconsejamos limpiar regularmente la rejilla trasera con un cepillo suave y seco. Para retirar el filtro, gírelo ligeramente hasta desengancharlo.

# PORTUGUÊS

## O PRO DIGITAL

Consulte previamente os conselhos de segurança.

Ao criar o **PRO DIGITAL**, uma sábia junção de um motor EC Digital e da tecnologia Profile™, e para atingir os mais elevados níveis em termos de desempenho de secagem, precisão de brushing e proteção capilar, a BaByliss repensou totalmente o secador de cabelo. Graças às suas várias posições de velocidade-temperatura, aos seus 2 concentradores e ao seu difusor, o **PRO DIGITAL** é A solução ideal para todos os tipos de cabelo e todos os penteados.

A sua utilização é simples e rápida garantindo um resultado de qualidade profissional. Possui as seguintes características técnicas:

- uma potência de 2200 W
- um motor EC Digital de nova geração e com um tempo de vida útil excepcional (10.000 horas, ou seja, 5 vezes mais do que um secador de cabelo AC)
- 4 interruptores:

- O/I (1)
- temperaturas (2)
  - temperatura posição 1
  - temperatura posição 2
- velocidades de fluxo do ar (3)
  - velocidade 1
  - velocidade 2
- botão de ar frio (4)
- função turbo (5)



**Elevado fluxo de ar iônico:** os iões gerados pelo secador de cabelo neutralizam a eletricidade estática por vezes presente durante a secagem. Também reforçam a eficácia dos cuidados capilares sem enxaguamento para cabelos mais lisos, mais suaves e mais brilhantes.



O **PRO DIGITAL** pode ser utilizado com 2 concentradores: 6 x 90 mm (brushing liso) e 4 x 75 mm (brushing estruturado) e também um difusor.

O concentrador **4 x 75 mm** é exclusivo da BaByliss Paris. Combinado com a potência excepcional do motor, permite obter um fluxo de ar muito rápido e preciso de modo a modelar o penteado para um resultado profissional. Rapidamente o brushing fica estruturado e com uma longa duração.

## UTILIZAÇÃO



- Enxugar os cabelos com uma toalha.
- **Consultar a tabela explicativa em anexo para escolher a regulação e os acessórios mais adequados ao seu tipo de cabelo e ao resultado pretendido: secagem, volume, brushing liso ou brushing estruturado.**
- Um conhecimento profundo dos seus cabelos, da sua natureza e do seu estado permite tratá-los com todo o respeito que eles merecem. Para uma secagem e um brushing adequados, é importante ter em consideração estes parâmetros diferentes.

### O método de secagem depende da espessura dos cabelos.



Cabelos finos



Cabelos normais



Cabelos espessos

- A seleção da temperatura depende do estado dos cabelos: cabelos saudáveis ou cabelos sensíveis (secos, pintados, descolorados, com permanente). Os cabelos sensíveis podem ser reconhecidos pelo seu aspeto baço e desvitalizado. Devido aos tratamentos químicos consecutivos que danificam a cutícula, os cabelos ficam quebradiços, secos, espigados e sem flexibilidade.

### O método de modelação depende da forma natural do cabelo e do resultado pretendido.



Cabelos lisos



Cabelos ondulados



Cabelos encaracolados



Cabelos frisados



- Fixar bem o concentrador/difusor.



- *Para a secagem*, efetuar movimentos circulares com o aparelho para aplicar ar quente nos seus cabelos.



- *Para criar volume*, posicionar o aparelho com o difusor nas pontas e efetuar movimentos circulares para ganhar volume.



- Para um *brushing liso*, começar pelas madeixas de baixo levantando as outras com uma mola. Posicionar o secador de cabelo com o concentrador e desenrolar madeixa a madeixa, da raiz até às pontas.



- Para um *brushing estruturado*, posicionar o secador com concentrador perpendicularmente à escova e desenrolar a madeixa selecionada da raiz até às pontas.



- O botão de ar frio fixa a modelagem obtida assegurando um resultado final excelente.

- A função turbo tem a dupla vantagem de aumentar a velocidade e o fluxo de ar sem aumentar a temperatura. Permite acelerar a secagem ou concentrar-se em algumas madeixas durante o acabamento sem comprometer a proteção do cabelo. Basta premir uma vez o botão para ativar ou desativar a função turbo.

## MANUTENÇÃO

---

A fim de conservar toda a eficácia do secador de cabelo e de aumentar a vida útil do motor, limpe com regularidade o filtro posterior, utilizando uma escova macia e seca. Para retirar o filtro, basta rodar ligeiramente e depois desencaixá-lo.

# DANSK

## PRO DIGITAL

Læs sikkerhedsforskrifterne, før du bruger apparatet.

Da Babyliss skabte **PRO DIGITAL**, en kognitiv fusion af EC Digital-motoren og Profil™-teknologien genopfandt man hårtøreren for at udvide grænserne for tørreevne, præcis fønbørstning og beskyttelse af håret. Takket være de forskellige hastigheds- og temperaturindstillinger, de to koncentratormundstykker og diffuseren er **PRO DIGITAL** den optimale løsning til alle hårtyper og alle frisurer.

Det er nemt og hurtigt at opnå et resultat af professionel kvalitet. Den har følgende tekniske egenskaber:

- Effekt på 2200 W
- Den nyeste generation EC Digital-motor, som er ekstremt holdbart (10.000 timer, eller omkring 5 gange mere end en hårtører med vekselstrømsmotor)

### • 4 knapper:

- O/I (1)
- Temperatur (2)
  - Temperaturindstilling 1
  - Temperaturindstilling 2
- Luftstrømningshastighed (3)
  - Hastighed 1
  - Hastighed 2
- Koldluftsknap (4)
- Turbofunktion (5)



**Ionic high air flow:** Ionerne, der genereres af hårtøreren, neutraliserer statisk elektricitet, der undertiden forekomme i håret ved føntørring. Desuden forstærkes effekten af leave-in produkter, og håret bliver glattere, blødere og mere glansfuldt.



**PRO DIGITAL** kan anvendes med to koncentratormundstykker: 6 x 90 mm (blæser tørt hår lige) og 4 x 75 mm (skaber struktur) og en diffuser.

Koncentratormundstykket på **4 x 75 mm** er eksklusivt for BaByliss Paris. Kombineret med motorens enestående effekt opnås en meget hurtig og præcis luftstrøm som giver professionelle styling-resultater. Med en let greb får fønbørstningen struktureret og holdbarhed.





## ANVENDELSE



- Tør håret med et håndklæde.
- **Vælg de indstillinger og tilbehør, der passer bedst til dit hår og den ønskede frisur ved hjælp af den medfølgende tabel: tørring, volumen, lige føntørring eller struktur.**
- Med en grundig forståelse af håret, dets type og tilstand, er det muligt at behandle det så skånsomt som muligt. Det er vigtigt at overveje de forskellige parametre ved justering af tørring og føntørring.

### DTørringsmetoden afhænger af hvor tyk dit hår er.



Tynd hår



Normalt hår



Tykt hår

- Temperaturvalget afhænger af hårets tilstand: sundt hår og ødelagt hår (tørt, farvet, falmet eller permanentet). Ødelagt hår kan identificeres ud fra et slidt og træt udseende. På grund af gentagne kemikaliebehandlinger, der skader håret, er skørt, tørt, spaltet og kruset.

### Stylingmetoden afhænger af hårets naturlige form og det ønskede resultat.



Lige hår



Bølget hår



Krøllet hår



Kruset hår



- Fastgør koncentratormundstykket eller diffuseren godt.



- Hvis du vil tørre dit hår skal du lave runde bevægelser med apparatet for at fordele den varme luft i hele dit hår.



- Hvis du vil skabe volumen skal du placere apparatet forsynet med diffuseren ved spidserne og lave runde bevægelser, der skaber volumen.



- Hvis du vil blæse tørt hår lige skal du starte med de nederste lokker og løfte den anden væk med en klemme. Placer hårtøreren udstyret med koncentratormundstykket og udrulle en lok ad gangen fra rod til spids.



- Hvis du vil skabe struktur skal du placere hårtøreren med koncentratormundstykket vinkelret mod børsten og udrulle ud den valgte lok fra rod til spids.



- Koldluftknappen fikserer den færdige frisure for et optimalt resultat.



- Turbofunktion giver en dobbelt fordel: Den øger lufthastighed og luftstrøm uden at øge temperaturen. Du kan bruge den til at give et løft under tørring eller lægge toningsvægt på nogle lokker, når du styler uden at beskadige håret. Tryk på knappen for at starte eller stoppe turbofunktionen.

## VEDLIGEHOLDELSE

---

For at opretholde effekten og forlænge motorens levetid, anbefaler vi, at den bageste gitter jævnligt rengøres med en blød, tør børste. Fjern filteret ved at dreje det lidt, og trække det derefter ud.

# SVENSKA

## PRO DIGITAL

Läs säkerhetsinstruktionerna innan du använder apparaten.

När BaByliss skapade PRO DIGITAL, en kunskapsmässig sammansmältning av EC Digital-motorn och Profile™-tekniken, återuppfann man hårfönen för att utvidga gränserna för torkprestanda, precision vid fönborstning och skydd av håret. Tack vare de olika hastighets- och temperaturinställningarna, de två koncentrationsmunstyckena och spridaren är PRO DIGITAL den OPTIMALA lösningen för alla typer av hår och alla frisyrier.

Det är enkelt och snabbt att få ett resultat som håller professionell kvalitet. Den har följande tekniska egenskaper:

- effekt på 2200 W
- den senaste generationens EC Digital-motor som är extremt hållbar (10 000 timmar, eller ca 5 gånger mer än en hårfön med växelströmsmotor)
- 4 reglage:

- O/I (1)
- temperatur (2)
  - temperaturläge 1
  - temperaturläge 2
- luftflödeshastighet (3)
  - hastighet 1
  - hastighet 2
- kallluftsknapp) (4)
- turbofunktion (5)



**Ionic high air flow:** jonerna som skapas av hårfönen neutraliserar den statiska elektricitet som ibland uppstår i håret när du fönar. Dessutom förstärks effekten av leave in-produkter och håret blir slätare, mjukare och blankare.



PRO DIGITAL kan användas med två koncentrationsmunstycken: 6 x 90 mm (föna håret rakt) och 4 x 75 mm (skapa struktur) samt en spridare.

Koncentrationsmunstycket på **4 x 75 mm** är exklusivt för BaByliss Paris. Kombinerat med motorns exceptionella kraft uppnås ett mycket snabbt och exakt luftflöde för professionella stylingresultat. Med ett enkelt grepp får fönborstningen struktur och hållbarhet.



## ANVÄNDNING



- Torka håret med en handduk.
- **Välj de inställningar och tillbehör som passar håret och önskad frisyr bäst med hjälp av den bifogade tabellen: torkning, volym, rakföning eller struktur.**
- Med grundliga kunskaper om håret, dess typ och skick är det möjligt att behandla det så skonsamt som möjligt. Det är viktigt att beakta de olika parametrarna vid anpassning av torkning och föning.

### Torkmetoden beror på hur tjock håret är.



Tunt hår



Normalt hår



Tjockt hår

- Temperaturvalet beror på hårets skick: friskt hår eller skadat hår (torrt, färgat, avfärgat eller permanentat). Skadat hår kan identifieras utifrån ett slitet och trött utseende. På grund av upprepade kemikaliebehandlingar som skadar hårstrået är det sprött, torrt, klivet och strävt.

### Stylingmetoden beror på hårets naturliga form och det önskade resultatet.



Rakt hår



Vågigt hår



Lockigt hår



Krusigt hår



- Fäst koncentrationsmunstycket eller spridaren väl.



- Om du vill torka håret gör du cirkelrörelser med apparaten för att sprida den varma luften i hela håret.



- Om du vill skapa volym placerar du apparaten försedd med spridaren vid topparna och gör cirkelrörelser som blåser upp volymen.



- Om du vill föna håret rakt börjar du med de understa slingorna och lyft undan de andra med hjälp av en klämma. Placera hårfönen utrustad med koncentrationsmunstycket och rulla ut en slinga i taget från rötterna till topparna.



- Om du vill skapa struktur placerar du hårfönen utrustad med koncentrationsmunstycket vinkelrätt mot borsten och rullar ut den valda slingan från rötterna till topparna.



- Kalluftknappen fixerar den färdiga frisyren för ett optimalt slutresultat.



- Turbofunktionen har dubbla fördelar: den ökar lufthastighet och luftflöde utan att höja temperaturen. Med den kan du ge en boost under torkning eller lägga tonvikten på vissa slingor när du stylar utan att skada håret. Tryck en gång på knappen för att starta eller stoppa turbofunktionen.

## UNDERHÅLL

---

För att upprätthålla hårfönens effekt och förlänga motorns livslängd rekommenderar vi att det bakre gallret regelbundet rengörs med hjälp av en mjuk och torr borste. Ta bort filtret genom att vrida på det en aning och sedan dra bort det.

# NORSK

## PRO DIGITAL

Les bruksanvisningen før du tar i bruk apparatet.

Da BaByliss produserte **PRO DIGITAL**, en kognitiv blanding av EC Digital-motoren og teknikken Profile™, ble hårføneren gjenoppfunnet for å tøye grensene for tørking, presisjon ved fønbørstning og beskyttelse av håret. Med de ulike innstillingene for hastighet og temperatur, de to konsentrasjonsmunnstykkene og sprederen, er **PRO DIGITAL** den optimale løsningen for alle typer hår og alle frisyreer.

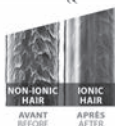
Det er enkelt og raskt å få et resultat av profesjonell kvalitet. Den har følgende tekniske egenskaper:

- effekt på 2 200 W
- den nyeste generasjonen av EC Digital-motor som er ekstremt slitesterk (10 000 timer, eller ca. 5 ganger mer enn en ordinær hårføner)
- 4 kontroller:

- O/I (1)
- Temperatur (2)
  - temperaturkontroll 1
  - temperaturkontroll 2
- hastighet for luftmengde (3)
  - hastighet 1
  - hastighet 2
- kaldluftsknapp (4)
- turbofunksjon (5)



**Ionic high air flow:** ionene som genereres av hårføner nøytraliserer statisk elektrisitet som noen ganger oppstår under føning. I tillegg forsterkes effekten av evt. produkter og håret blir glattere, mykere og mer glansfullt.



**PRO DIGITAL** har to konsentrasjonsmunnstykker: 6 x 90 mm (føn håret glatt) og 4 x 75 mm (lag struktur), samt en spreader.

Konsentrasjonsmunnstykket på **4 x 75 mm** er eksklusivt for BaByliss Paris. Kombinert med motorens eksepsjonelle kraft oppnås en meget rask og presis luftstrøm for profesjonelle stylingresultater. Med et enkelt grep får fønbørstingen struktur og holdbarhet.





- Tørk håret med et håndkle.
- **Velg innstillinger og tilbehør som passer håret ditt og ønsket frisyre ved hjelp av vedlagte tabell: tørkning, volum, glatting eller struktur.**
- Med grundig kunnskap om håret, type og tilstand, er det mulig å behandle det så skånsomt som mulig. Det er viktig å ta hensyn til ulike parametere for innstilling av tørking og føning.

### Tørkingen avhenger av hvor tykt håret ditt er.



Tynt hår



Normalt hår



Tykt hår

- Temperaturvalg avhenger av hårets tilstand: friskt hår eller skadet hår (tørt, farget, bleket eller med permanent). Skadet hår kan identifiseres fra et slitent og trett utseende. På grunn av gjentatte kjemikaliebehandlinger som skader hårstråene og gjør håret sprøtt, tørt, splittet og slitt.

### Stylingmetoden avhenger av hårets naturlige form og ønsket resultat.



Glatt hår



Bølget hår



Krøllete hår



Krusete hår



- Fest konsentrasjonsmunnstykket eller sprederen godt.



- *Om du vil tørke håret* gjør du sirkelbevegelser med apparatet for å spre den varme luften i hele håret.



- *Om du vil lage volum* plasserer du apparatet med sprederen på ved hårtuppene og gjør sirkelbevegelser som blåser opp volumet.



- *Om du vil føne håret glatt* starter du med de underste lokkene og løfter unna de andre ved hjelp av en klype. Plasser hårføneren med konsentrasjonsmunnstykket og rull ut en hårlokk av gangen fra røttene til tuppene.



- *Om du vil lage struktur* plasserer du hårføneren med konsentrasjonsmunnstykket vinkelrett mot børsten og ruller ut hårlokken fra røttene til hårtuppene.



- Kalduftknappen fikserer den ferdige frisyren for optimalt sluttresultat.
- Turbofunksjonen har en dobbel fordel: den øker lufthastigheten og luftstrømmen uten å høyne temperaturen. Med den kan du gi et løft under tørking eller legge vekt på enkelte lokker mens du styler uten å skade håret. Trykk én gang på knappen for å starte eller stoppe turbofunksjonen.

## VEDLIKEHOLD

---

For å beholde hårfönens effekt og forlenge motorens levetid, anbefaler vi at gitteret på baksiden rengjøres jevnlig med en myk tørr børste. Filteret tas av ved å vri det litt og trekke det av apparatet.



# SUOMI

## PRO DIGITAL

Tutustu turvaohjeisiin ennen laitteen käyttöä.

EC Digital -moottorilla ja Profile™ -tekniikalla varustettu PRO DIGITAL on BaBylissin täysin uudelleen ajateltu hiustenkuivaaja. Se vie hiustenkuivauksen suorituskyvyn, hiustenmuotoilun tarkkuuden ja hiusten suojauksen aivan uudelle tasolle. Useiden nopeus- ja lämpötilatasojen, kahden keskittimen ja yhden hajottimen ansiosta PRO DIGITAL on ERITTÄIN optimaalinen ratkaisu kaikentyypisille hiuksille ja kampauksille.

Nopealla ja helppokäyttöisellä hiustenkuivaajalla loihdit ammattitasoiset lopputulokset. Se on varustettu seuraavilla teknisillä ominaisuuksilla:

- kuivausteho 2200 W
- uuden sukupolven EC Digital -moottori, joka tarjoaa ennennäkemättömän eliniän (10 000 tuntia eli 5 kertaa pidempi elinikä kuin vaihtovirtaa käyttävällä hiustenkuivaajalla)
- 4 virtakatkaisinta:

- ON/OFF (1)
- lämpötilat (2)
  - lämpötilataso 1
  - lämpötilataso 2
- ilmavirran nopeudet (3)
  - nopeus 1
  - nopeus 2
- kylmä ilma -painike (4)
- turbo-toiminto (5)



**Korkea ioninen ilmavirta (Ionic high air flow):** hiustenkuivaajan synnyttämät ionit poistavat staattista sähköä, jota saattaa syntyä hiuksiin kuivauksen aikana. Lisäksi huuhtelemattomien hiustenhoitoaineiden tehokkuus kasvaa: hiukset ovat sileämmät, pehmeämmät ja kiiltävämmät.



PRO DIGITAL -hiustenkuivaajaa voidaan käyttää kahdella keskittimellä: 6 x 90 mm (kevyt muotoilu) ja 4 x 75 mm (rakenteellinen muotoilu).

**4 x 75 mm** keskittin on BaByliss Parisin ainutlaatuinen lisätarvike. Yhdistettynä ainutkertaisen tehokkaaseen moottoriin keskittin tuottaa erittäin nopean ja tarkan ilmavirran, joka takaa ammattitaitoisen hiusten muotoilun. Voit muotoilla hiuksiisi rakenteelliset ja erittäin pitkäkestoiset kampaukset hetkessä.





- Kuivaa hiukset pyyhkeellä.
- **Valitse hiustyyppillesi ja haluamallesi kampaukselle sopivat laitteen säädöt ja lisätarvikkeet alla olevan taulukon avulla: kuivaus, tuuheuttaminen, kevyt muotoilu tai rakenteellinen muotoilu.**
- Mitä paremmin tunnet hiustesi tyyppin ja kunnon, sitä paremman käsittelyn annat niille kunnioittamalla niiden laatua. On tärkeää ottaa huomioon kaikki erilaiset parametrit hiuksille sopivan kuivauksen ja muotoilun takaamiseksi.

### Kuivaustapa riippuu hiusten paksuudesta.



**Ohuet hiukset**



**Normaalit hiukset**



**Paksut hiukset**

- Lämpötilan valinta riippuu hiusten kunnosta: terveet tai hauraat hiukset (kuivat, värjäytyt, valkaistut, permanentatut hiukset). Hauraat hiukset näyttävät elottomilta ja sameilta. Hiusten pintakerrosta rasittavien toistuvien kemiallisten käsittelyjen vuoksi hiukset ovat usein kuivat, helposti katkeilevat, haroittuneet ja jäykät.

### Muotoilutapa riippuu hiusten luonnollisesta muodosta ja halutusta lopputuloksesta.



**Suorat hiukset**



**Aaltoilevat hiukset**



**Kiharat hiukset**



**Tiukasti kihartuvat hiukset**



- Kiinnitä keskitin/hajotin tukevasti laitteeseen.



- *Kuivaa hiukset* tekemällä laitteella ympyränmuotoisia liikkeitä, jotta kuuma ilma jakautuu tasaisesti hiuksiin.



- *Lisää hiusten tuuheutta* asettamalla hajottimella varustettu laite hiusten latvoihin ja tekemällä ympyränmuotoisia liikkeitä hiusten tuuheuttamiseksi.



- *Muotoile hiukset kevyesti aloittamalla alemmista hiuksista ja nostamalla päällimmäiset hiukset ylös pinneillä. Aseta keskittimellä varustettu hiustenkuivaaja hiuksiin ja kierrä yksi hiustupsu kerrallaan auki hiusjuurista latvoihin päin.*



- *Muotoile hiukset rakenteellisesti asettamalla keskittimellä varustettu hiustenkuivaaja kohtisuoraan harjaan nähden ja kierrä käsiteltäviä hiuksia auki hiusjuurista latvoihin päin.*



- Kylmä ilma -painikkeella voit kiinnittää muotoillut hiukset optimaalisen lopputuloksen takaamiseksi.



- Turbotoiminnolla voit lisätä sekä nopeutta että ilmavirtaa nostamatta kuitenkaan lämpötilaa. Sillä voi vähentää hiusten kuivausaikaa tai keskittyä tiettyjen hiustupsujen muotoiluun tinkimättä hiusten suojaamisesta. Turbotoiminto käynnistetään ja sammutetaan painiketta painamalla.

## HUOLTO

---

Säilyttääksesi hiustenkuivaajan tehon pidempään ja pidentääksesi moottorin elinikää suosittelemme, että puhdistat takaritilän säännöllisesti käyttäen pehmeää ja kuivaa harjaa. Poista suodatin kääntämällä sitä kevyesti ja vetämällä se pois.

# ΕΛΛΗΝΙΚΑ


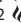




## PRO DIGITAL

Πριν από τη χρήση συμβουλευτείτε τις οδηγίες ασφαλείας.

Δημιουργώντας το PRO DIGITAL, το οποίο συνδυάζει έξυπνα το μοτέρ EC Digital και την τεχνολογία Profile™, η BaByliss επαναπροσδιορίζει πλήρως την έννοια του σεσουάρ, φτάνοντας την απόδοση του στεγνώματος, την ακρίβεια του χτενίσματος και την προστασία της τρίχας σε νέα επίπεδα. Χάρη στις πολλές θέσεις ταχύτητας - θερμοκρασίας, στους 2 συγκεντρωτές αέρα και τη φυσούνα, το PRO DIGITAL είναι η ΙΔΑΝΙΚΗ λύση για κάθε τύπο μαλλιών και για κάθε χτένισμα.

Η γρήγορη και απλή χρήση του εγγυάται επαγγελματικό αποτέλεσμα. Διαθέτει τα ακόλουθα τεχνικά χαρακτηριστικά:

- ισχύ 2200W
- μοτέρ EC Digital νέας τεχνολογίας, με εξαιρετική διάρκεια ζωής (10.000 ώρες, 5 φορές περισσότερο από ένα συνηθισμένο σεσουάρ)
- 4 διακόπτες:

- ON-OFF (1)
- Θερμοκρασία (2)  
θερμοκρασία θέση 1   
θερμοκρασία θέση 2 
- Ταχύτητα ροής αέρα (3)  
ταχύτητα 1   
ταχύτητα 2 
- Διακόπτης ψυχρού αέρα  (4)
- Λειτουργία turbo  (5)



**Υψηλή ροή ιόντων:** Τα ιόντα τα οποία δημιουργούνται από το σεσουάρ μειώνουν τον στατικό ηλεκτρισμό που εμφανίζεται στα μαλλιά κατά τη διάρκεια του στεγνώματος. Επιπλέον, ενισχύει την δράση των προϊόντων που δεν χρειάζονται ξέβγαλμα, για μαλλιά πιο λεία, πιο απαλά και πιο λαμπερά.



Το PRO DIGITAL διαθέτει 2 συγκεντρωτές αέρα: 6 x 90 mm (ισωμα) και 4 x 75 mm (ειδικό χτένισμα) καθώς και μια φυσούνα.

Ο συγκεντρωτής **4 x 75 mm** χρησιμοποιείται αποκλειστικά από τη BaByliss Paris. Σε συνδυασμό με τη μοναδική ισχύ του μοτέρ, επιτυγχάνεται μια πολύ γρήγορη και ακριβής ροή αέρα, για επαγγελματικό αποτέλεσμα στο χτένισμα των μαλλιών σας. Με μία μόνο κίνηση, το χτένισμα αποκτά δομή και μεγάλη διάρκεια.





- Στεγνώστε τα μαλλιά με μια πετσέτα.
- Συμβουλευτείτε τον παρακάτω αναλυτικό πίνακα για να επιλέξετε τις πιο κατάλληλες ρυθμίσεις και τα αξεσουάρ ανάλογα με τον τύπο των μαλλιών και το επιθυμητό αποτέλεσμα: στέγνωμα, όγκος, ίσιωμα ή ειδικό χτένισμα.
- Η καλή γνώση των μαλλιών, του τύπου και της κατάστασης στην οποία βρίσκονται θα σας βοηθήσει να τους φερθείτε με τον σεβασμό που τους αξίζει. Είναι σημαντικό να λαμβάνουμε υπόψη μας αυτούς τους διάφορους παράγοντες για να επιλέξουμε το ιδανικό στέγνωμα και χτένισμα.

### ΤΟ ΤΡΟΠΟΣ ΣΤΕΓΝΩΜΑΤΟΣ ΕΞΑΡΤΑΤΑΙ ΑΠΟ ΤΟ ΠΑΧΟΣ ΤΗΣ ΤΡΙΧΑΣ.



Λεπτή τρίχα



Κανονική τρίχα



Χοντρή τρίχα

- Η επιλογή της θερμοκρασίας εξαρτάται από την κατάσταση των μαλλιών: υγιή ή ταλαιπωρημένα μαλλιά (ξηρά, βαμμένα, ξεθωριασμένα, με περμανάντ). Μπορούμε να αναγνωρίσουμε τα ταλαιπωρημένα μαλλιά από την άτονη και θαμπή όψη τους. Εξαιτίας των συχνών χημικών διεργασιών που βλάπτουν την επιδερμίδα του κεφαλιού, είναι επιπλέον εύθραυστα, ξηρά, βαριά και έχουν ψαλίδα.

### Η ΜΕΘΟΔΟΣ ΦΟΡΜΑΡΙΣΜΑΤΟΣ ΕΞΑΡΤΑΤΑΙ ΑΠΟ ΤΟΝ ΦΥΣΙΚΟ ΤΥΠΟ ΤΩΝ ΜΑΛΛΙΩΝ ΚΑΙ ΤΟ ΕΠΙΘΥΜΗΤΟ ΑΠΟΤΕΛΕΣΜΑ.



Ίσια μαλλιά



Σπαστά μαλλιά



Μαλλιά με μπούκλες



Πολύ σγουρά μαλλιά



- Τοποθετήστε σωστά τον συγκεντρωτή ή τη φυσούνα.



- Για στέγνωμα, κάντε κυκλικές κινήσεις με τη συσκευή για να διαχέεται ομοιόμορφα ο ζεστός αέρας στα μαλλιά σας.



- Για όγκο, προσθέστε τη φυσούνα, τοποθετήστε τη συσκευή στις άκρες των μαλλιών και κάντε κυκλικές κινήσεις για να



δημιουργήσετε όγκο.

- Για ίσιωμα, ξεκινήστε από τις κάτω τούφες, πιάνοντας τις επάνω με ένα τσιμπιδάκι. Προσθέστε τον συγκεντρωτή στο σεσουάρ και χτενίστε ξετυλίγοντας τούφα-τούφα από τις ρίζες προς τις άκρες.



- Για ειδικό χτένισμα, προσθέστε τον συγκεντρωτή, τοποθετήστε το σεσουάρ κάθετα στη βούρτσα και ξετυλίξτε την επιλεγμένη τούφα από τη ρίζα προς την άκρη.



- Ο διακόπτης ψυχρού αέρα σταθεροποιεί το φορμάρισμα για τέλειο αποτέλεσμα.



- Η λειτουργία turbo προσφέρει διπλό πλεονέκτημα: ενισχύει την ταχύτητα και τη ροή του αέρα χωρίς να αυξάνει την θερμοκρασία. Σας επιτρέπει να επιταχύνετε το στέγνωμα ή να επιμείνετε σε κάποιες τούφες χωρίς να διακινδυνεύσετε την προστασία των μαλλιών σας. Αρκεί να πιέσετε μια φορά το πλήκτρο για να ενεργοποιήσετε ή να απενεργοποιήσετε τη λειτουργία turbo.

## ΣΥΝΤΗΡΗΣΗ

Για να διατηρήσετε τη μέγιστη απόδοση του σεσουάρ σας και να παρατείνετε τη διάρκεια ζωής του μοτέρ, σας συμβουλεύουμε να καθαρίζετε τακτικά το πίσω φίλτρο με μια μαλακή και στεγνή βούρτσα. Για να αφαιρέσετε το φίλτρο, γυρίστε το ελαφρώς και τραβήξτε το.

# MAGYAR

## A PRO DIGITAL

Használat előtt olvassa el a biztonsági előírásokat.

A PRO DIGITAL megalkotásával, az EC Digital motor és a Profile™ technológia ötvözetével, a BaByliss teljesen újragondolta a hajszárítókot, hogy elérje a csúcspontot a hajszárításban, a precíz hajformázásban és a haj megóvásában. A számos sebesség-hőmérséklet állásnak, a két szűkítőnek és a diffúzornak köszönhetően a PRO DIGITAL optimális megoldást jelent minden hajtípusoz és frizurához.

A használata egyszerű és gyors, az eredmény professzionális minőségű. Az alábbi műszaki tulajdonságokkal rendelkezik:

- 2200 W szárítási teljesítmény
- egy új generációs EC Digital motor, kivételes élettartammal (10000 üzemóra, az AC hajszárító modell ötszörösével)
- 4 kapcsoló:

- O/I (1)
- hőmérséklet (2)
  - hőmérséklet 1. állás
  - hőmérséklet 2. állás
- levegőáram sebesség (3)
  - 1. sebesség
  - 2. sebesség
- hideg levegő gomb
- turbó funkció



**Ionokban gazdag légáram:** a hajszárító által generált ionok közömbösítik a szárítás közben a hajon gyakran megjelenő statikus elektromosságot. Növeli továbbá a kiöblítés nélküli hajápoló szerek hatékonyságát: a haj simább, lágyabb és csillogóbb lesz.



A PRO DIGITAL két szűkítővel használható: 6 x 90 mm (lány befésülés) és 4 x 75 mm (tartós befésülés) valamint diffúzorral.

A 4 x 75 mm-es szűkítő kizárólag a Babyliss Paris tartozéka. A motor rendkívüli teljesítményével kombinálva, nagyon gyors és pontos légáramot hoz létre, amellyel professzionális eredmény érhető el. Egyetlen húzással rendkívül tartós befésülést biztosít.





- Törölje szárazra a haját egy törölközővel.
- **Az alábbi magyarázó táblázat alapján válassza ki a hajtípusnak és a megvalósítani kívánt frizurának leginkább megfelelő beállítást és tartozékot: szárítás, lágy befésülés, frizura befésülés, tartós befésülés.**
- A hajzat típusának és állapotának alapos ismerete lehetővé teszi, hogy a megérdemelt tisztelettel bánjunk vele. Fontos figyelembe venni a hajzat különböző jellemzőit a megfelelő szárítás módozat és befésülés érdekében.

### A hajszárítás módozata a hajsálak vastagságától függ.



Vékonyszálú haj



Normál haj



Erős szálú haj

- A hőmérséklet megválasztása a hajtípus függvénye: egészséges vagy érzékeny haj (száraz, színezett, szőkített, tartós hullámú). A sérült, érzékeny haj könnyen felismerhető, mivel fénytelen és élettelen. Az ismételt vegyszeres kezelések miatt a haj a szerkezete sérül, ezért a hajsálak törékennyé, szárazzá, hasadozottá válnak és elveszítik rugalmasságukat.

### A formázás módja a hajtípusnak és a megvalósítani kívánt frizurának függvénye.



Sima haj



Hullámos haj



Göndör haj



Erősen göndör haj



- Rögzítse jól a szűkítőt/diffúzort



- A szárítást a készülék körkörös mozgatásával végezze, hogy a meleg levegőt szétszassa a hajban.



- **Dús hatás érdekében** a diffúzorral ellátott készüléket irányítsa a hajvégek felől és körkörös mozdulatokkal fokozhatja a dús hatást.





- *Lágy befésüléshez* kezdje az alsó tincsekkel, tartsa felemelve a többi egy csipesszel. A szűkítővel felszerelt hajszárítót tartsa a kefére merőlegesen, és engedje le a kiválasztott hajtincset a hajtótól a hajvégekig.



- *Tartós befésüléshez* a szűkítővel ellátott hajszárítót tartsa a kefére merőlegesen, és a kiválasztott hajtincset a hajtótól a hajvégek irányába tekerje le.



- A hideg levegő gomb rögzíti a kapott formát a lehető legjobb végeredmény érdekében.



- A turbó funkció lehetővé teszi a levegő sebességének és mennyiségének hirtelen növelését a hőmérséklet növekedése nélkül. Szárítás közben lehetővé teszi a hirtelen gyorsulást vagy bizonyos tincsek hangsúlyossá tételét anélkül, hogy a haj védelméről le kellene mondania. Elég egyszer megnyomni a gombot a turbó funkció be- vagy kikapcsolására.

## KARBANTARTÁS

---

A hajszárító teljes hatékonyságának megőrzése és a motor élettartamának meghosszabbítása érdekében javasoljuk a hátsó rács rendszeres tisztítását puha, száraz kefével. A szűrő kivételéhez elegendő kissé elfordítani, majd kiemelni.

# POLSKI

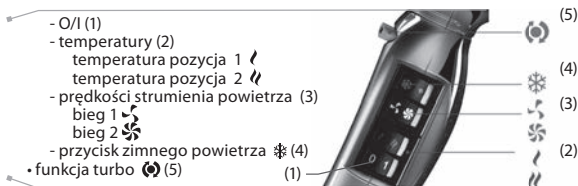
## PRO DIGITAL

Zapoznać się wpierw z przepisami bezpieczeństwa.

Tworząc suszarkę **PRO DIGITAL**, który jest mądrym połączeniem silnika EC Digital i technologii Profile™, marka BaByliss przemyślała na nowo całkowicie koncepcję suszarki do włosów, aby osiągnąć szczyt możliwości pod względem parametrów jakości suszenia, dokładności czesania i ochrony włosów. Dzięki licznym pozycjom nastawy szybkości-temperatury, jego 2 koncentratorom i dyfuzorowi suszarka **PRO DIGITAL** jest optymalnym rozwiązaniem dla wszystkich typów włosów i wszystkich fryzur.

Jest ona prosta i szybka w użyciu oraz gwarantuje profesjonalną jakość. Jej charakterystyka techniczna prezentuje się następująco:

- moc 2200W,
- silnik EC Digital nowej generacji, o wyjątkowej żywotności (10 000 godzin, to znaczy 5x dłużej niż suszarki do włosów AC).
- 4 wyłączniki:



**Ionic high air flow:** jony wytworzone przez suszarkę do włosów neutralizują elektryczność statyczną, pojawiającą się niekiedy podczas suszenia. Wzmacniają one również skuteczność zabiegów pielęgnacji włosów bez płukania dla poprawienia ich gładkości, miękkości i połysku.



**PRO DIGITAL** może być używany z 2 koncentratorami: 6 x 90 mm (rozczesanie gładkie) i 4 x 75 mm (rozczesanie formatowane) i z dyfuzorem.

Koncentrator **4 x 75 mm** w suszarce BaByliss Paris jest wyjątkowy. W połączeniu z wyjątkową mocą silnika umożliwia on uzyskanie szybkiego oraz dokładnego strumienia powietrza, aby umożliwić profesjonalną stylizację fryzury. Jeden ruch ręki nadaje rozczesywanym włosom ułożenie i długą trwałość.





- Wytrzeć włosy, używając ręcznika.
- **Posługując się załączoną ilustracją, wybrać ustawienie oraz akcesoria, które najlepiej odpowiadają rodzajowi włosów i poszukiwanemu efektowi zabiegu: suszenie, objętość, uczesanie gładkie lub uczesanie formatowane.**
- Pogłębiona wiedza o swoich włosach oraz ich stanie umożliwia ich pielęgnację z taką starannością, na jaką zasługują. Ważne jest, aby uwzględniać te różne czynniki przy odpowiednim suszeniu i czesaniu.

### Metoda suszenia zależy od grubości włosów.



Włosy cienkie



Włosy normalne



Włosy grube

- Wybór temperatury zależy od stanu włosów: włosy zdrowe lub włosy wrażliwe (suche, farbowane, odbarwione, po trwałej ondulacji). Włosy uwrażliwione charakteryzują się matowym i pozbawionym życia wyglądem. Z powodu wielokrotnych zabiegów chemicznych, które uszkadzają naskórek, stają się łamliwe, suche, postrzępione i brak im elastyczności.

### Metoda układania zależy od naturalnego kształtu włosów i zamierzonego celu.



Włosy gładkie



Włosy falowane



Włosy kręcone



Włosy kędzierzawe



- Należy umocować koncentrator/dyfuzor.



- W celu suszenia wykonywać aparatem kołowe ruchy, aby doprowadzać gorące powietrze do włosów.



- Aby nadać włosom objętość, skierować aparat z nałożonym na dyszę dyfuzorem na końce włosów i wykonywać kołowe ruchy w celu uzyskania efektu objętości.



- W celu uczesania gładkiego zaczynać od pasem dolnych, podnosząc pozostałe przy pomocy spinki. Skierować suszarkę do włosów z nałożonym na dyszę koncentratorem i odwijać pasmo po paśmie od korzeni do końców włosów.



- W celu uczesania formatowanego skierować suszarkę do włosów z nałożonym na dyszę koncentratorem prostopadle do szczotki, i rozwijać wybrane pasmo od korzenia do końców włosów.



- Przycisk zimnego powietrza służy do utrwalania osiągniętego kształtu w celu uzyskania optymalnego efektu.



- Funkcja turbo ma podwójne zadanie zwiększenia szybkości oraz przepływu powietrza bez podnoszenia temperatury. Umożliwia ona przyspieszenie suszenia lub zaakcentowania niektórych pasem włosów podczas operacji wykończeniowych nie narażając włosa. Wystarczy pojedyncze naciśnięcie przycisku, aby włączyć lub wyłączyć funkcję turbo.

## KONSERWACJA

---

W celu zachowania pełnej sprawności suszarki do włosów i przedłużenia żywotności jej silnika zalecamy systematyczne czyszczenie jego tylnej siatki przy pomocy elastycznej i suchej szczoteczki. W celu wyjęcia filtra wystarczy obrócić go delikatnie a następnie wyjąć.

# ČESKY

## PRO DIGITAL

Před použitím si přečtěte bezpečnostní pokyny.

Společnost Babyliss zcela přepracovala vysoušeč vlasů, aby se dostala na špičku, pokud jde o sušící výkon, přesné tvarování a ochranu vlasů, a vytvořila **PRO DIGITAL**, jenž je důmyslným spojením digitálního EC motoru a technologie Profile™. Díky více polohám nastavení rychlosti a teploty, 2 koncentrátorům vzduchu a difuzéru je **PRO DIGITAL** optimálním řešením pro všechny typy vlasů a všechny účesy.

Při jeho snadném a rychlém používání se dosáhne profesionální kvality. Má následující technické parametry:

- výkon 2 200 W
- digitální EC motor nové generace s výjimečnou životností (10 000 hodin, tj. 5x více než vysoušeč vlasů AC)
- 4 přepínače:

- O/I (1)
- teploty (2)
  - teplota poloha 1
  - teplota poloha 2
- rychlosti proudění vzduchu (3)
  - rychlost 1
  - rychlost 2
- tlačítko studeného vzduchu
- funkce turbo



**Ionic high air flow:** ionty generované vysoušečem neutralizují statickou elektřinu, která se někdy na vlasech při vysoušení objevuje. Navíc je posílena účinnost vlasové péče bez oplachování, vlasy jsou tak hladší, jemnější a lesklejší.



**PRO DIGITAL** lze používat se 2 koncentrátorů vzduchu: 6 x 90 mm (hladký účes), 4 x 75 mm (strukturovaný účes) a difuzér.

Exkluzivní koncentrátor vzduchu BaByliss Paris **4 x 75 mm** v kombinaci s výjimečným výkonem motoru umožňuje dosáhnout velmi rychlého a přesného proudu vzduchu tak, aby byl vytvořen profesionální účes. Jedním tahem vytvoříte strukturovaný účes s dlouhotrvajícím účinkem.



## POUŽÍVÁNÍ



- Vlasy vysušte ručníkem.
- **V připojené vysvětlující tabulce si vyberte nastavení a příslušenství, které nejvíce vyhovuje typu vašich vlasů a žádoucímu výsledku: sušení, objem, hladký účes nebo strukturovaný účes.**
- Důkladná znalost vašich vlasů, jejich typu a stavu umožňuje jejich ohleduplnou úpravu, jak si zaslouží. Tyto jednotlivé parametry je důležité zohlednit pro přizpůsobení vysoušení a tvarování účesu.

### Způsob vysoušení závisí na tloušťce vlasů.



**Jemné vlasy**



**Normální vlasy**



**Silné vlasy**

- Nastavení teploty záleží na stavu vlasů: zdravé nebo citlivé vlasy (suché, barvené, odbarvené, trvalá ondulace). Citlivé vlasy se poznají podle jejich mdlého a zeslabeného vzhledu. Z důvodu chemického ošetření vlasů, které poškozuje kutikulu, jsou vlasy lámavé, suché, rozštěpené a nepružné.

### Způsob tvarování závisí na přirozeném tvaru vlasu a požadovaném výsledku.



**Hladké vlasy**



**Vlnité vlasy**



**Kudrnaté vlasy**



**Kadeřavé vlasy**



- Správně upevněte koncentrátor vzduchu/difuzér.



- *Vysoušení vlasů* provádějte krouživými pohyby přístrojem, aby se teplý vzduch rozptýlil do vlasů.



- *Pro dodání objemu vlasům* přiložte přístroj s difuzérem ke špičkám vlasů a provádějte krouživé pohyby pro docílení nadýchaného vzhledu.



- *Pro tvorbu hladkého účesu* začněte spodními prameny vlasů, ostatní vlasy přichyťte skřipcem. Umístěte vysoušeč s koncentrátorem vzduchu a roztáčejte pramen po pramenu od kořínek ke špičkám.



- *Pro tvorbu strukturovaného účesu* umístěte vysoušeč s koncentrátorem vzduchu kolmo ke kartáči a roztáčejte vybraný pramen od kořínek ke špičkám.



- Tlačítko studeného vzduchu zafixuje získaný tvar pro dosažení optimálního konečného výsledku.



- Funkce turbo má dvojitou výhodu – zvyšuje rychlost a průtok vzduchu bez zvýšení teploty. Umožňuje zrychlení při vysoušení nebo zvýrazní některé prameny při konečné úpravě, aniž by byla narušena ochrana vlasu. Funkce turbo se aktivuje nebo deaktivuje jedním stiskem tlačítka.

## ÚDRŽBA

---

K zachování plné účinnosti vysoušeče a prodloužení životnosti motoru čistěte pravidelně zadní mřížku vysoušeče suchým jemným kartáčkem. Pro odstranění filtru ho stačí zlehka otočit a poté vyjmout.

# РУССКИЙ

## PRO DIGITAL

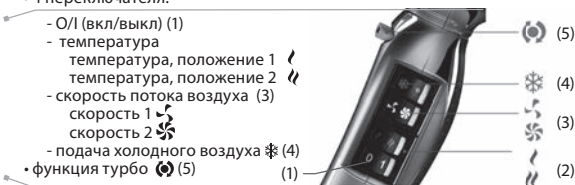
Ознакомьтесь предварительно с инструкциями по безопасности.

При создании PRO DIGITAL, научного сочетания двигателя EC Digital и технологии Profile™, компания BaByliss полностью переработала фен, чтобы достичь вершины производительности сушки, точности укладки и защиты волос. Благодаря параметрам настройки, позволяющим использовать разные скорости и температуры, наличию 2 концентраторов и 1 диффузора, PRO DIGITAL — это действительно оптимальное решение для любых типов волос и причесок.

Его применение простое и быстрое с результатом профессионального качества. Технические характеристики прибора:

- мощность 2200 Вт,
- двигатель EC Digital нового поколения, с исключительным сроком службы (10 000 часов, что в 5 раз больше любого фена, работающего от переменного тока)
- 4 переключателя:

- О/И (вкл/выкл) (1)
- температура
  - температура, положение 1
  - температура, положение 2
- скорость потока воздуха (3)
  - скорость 1
  - скорость 2
- подача холодного воздуха (4)
- функция турбо (5)



**Воздушный поток с высоким содержанием ионов:** ионы, создаваемые феном, нейтрализуют статическое электричество, часто присутствующее во время сушки. Они также увеличивают эффективность ухода за волосами без ополаскивания, придавая волосам гладкость, мягкость и блеск.



Фен PRO DIGITAL можно использовать с 2 насадками: 6 x 90 мм (гладкая укладка) и 4 x 75 мм (объемная укладка), а также с диффузором.

Насадка 4 x 75 мм предназначена исключительно для модели BaByliss Paris. Сочетая исключительную мощность двигателя, она позволяет получить очень быстрый и точный поток воздуха, чтобы создавать профессиональные прически. Одно движение рукой и укладка объемная и долго держится.





## ПРАВИЛА ПОЛЬЗОВАНИЯ



- Промокните волосы полотенцем.
- **См. пояснительную таблицу, чтобы выбрать регулировку и аксессуары, наиболее подходящие для вашего типа волос и необходимого результата: сушка, объем, гладкая или объемная укладка.**
- Досконально зная свои волосы, их характер и состояние, можно обращаться с ними со всем уважением, которого они заслуживают. Важно учитывать различные параметры для подходящей сушки и укладки.

### Способ сушки зависит от толщины волос.



Тонкие волосы



Нормальные волосы



Густые волосы

- Выбор температуры зависит от состояния волос: здоровые волосы или чувствительные (сухие, окрашенные, обесцвеченные, с завивкой). Чувствительные волосы можно распознать по блеклому и безжизненному виду. В связи с неоднократной химической обработкой, повреждающей кутикулу, они более ломкие, сухие с секущимися кончиками и негибкие.

### Способ придания формы зависит от естественной формы волос и желаемого результата.



Прямые волосы



Вьющиеся волосы



Завитые волосы



Курчавые волосы



- Хорошо зафиксируйте насадку/диффузор.



- Для выполнения сушки делайте круговые движения прибором, для распространения тепла по волосам.



- Чтобы получить объем, расположите прибор с диффузором у кончиков и делайте круговые движения прибором для придания пышности.



- Для гладкой укладки начните с прядей внизу, приподняв другие. Расположите фен с концентратором и пройдитеесь феном по каждой пряди, раскручивая ее от корней до кончиков волос.



- Для объемной укладки расположите фен с концентратором перпендикулярно щетке и раскручивайте выбранную прядь от корней до кончиков волос.



- Поток холодного воздуха фиксирует придание формы для оптимального окончательного результата.



- У функции турбо двойное преимущество от увеличения скорости и воздушного потока без увеличения температуры. С ней можно ускориться во время сушки или расставить акценты на определенных прядях при завершении без ущерба для защиты волос. Просто нажмите один раз на кнопку, чтобы включить или выключить функцию Турбо.

## УХОД

Для сохранения полной эффективности фена рекомендуется регулярно очищать задний фильтр. Воспользуйтесь мягкой сухой щеточкой для удаления волос и пыли. Чтобы поднять фильтр, просто слегка поверните его, а затем выбейте.

# EAC

Фен для сушки  
Производитель: BABYLISS SARL  
99 Авеню Аристид Бриан  
92120, Монруж, Франция  
Факс 33 (0) 1 46 56 47 52  
Сделано в Италия  
Дата производства (неделя, год): см. на товаре

# TÜRKÇE

## PRO DIGITAL

*Kullanmadan önce güvenlik talimatlarını okuyun.*

BaByliss, EC Digital motor ve Profile™ teknolojisinin yetkin ortaklığıyla **PRO DIGITAL** saç kurutma makinesini satışa sunarak kurutma performansı, doğru fön ve saç koruması konusunda en üst seviyeye ulaşmak için saç kurutma makinesini tamamen yeniden tasarladı. Çoklu hız-sıcaklık konumları, 2 konsantratörü ve difüzörü sayesinde **PRO DIGITAL** tüm saç tipleri ve saç modelleri için en iyi çözümdür.

Kolay ve hızlı kullanılabilir niteliğe sahip olup profesyonel düzeyde sonuç almak idealdir. Aşağıdaki teknik özelliklere sahiptir:

- 2200W oranında güç
- olağanüstü bir kullanım ömrüne sahip yeni nesil EC Digital motor (10.000 saat, AC saç kurutma makinelerinden 5 kat daha fazla kullanım ömrü)
- 4 açma kapama düğmesi:

- O/I (1)
- sıcaklık (2)
  - sıcaklık konumu 1
  - sıcaklık konumu 2
- üfleme hızları (3)
  - hız 1
  - hız 2
- soğuk üfleme düğmesi (4)
- turbo özelliği (5)



**iyonik hızlı üfleme:** saç kurutma makinesinin ürettiği iyonlar bazen kurutma sırasında oluşan statik elektriği nötrleştirir. İyonlar ayrıca durulama yapılmadan daha düz, daha yumuşak ve daha parlak saçlar için saç bakımı etkinliğini artırır.



**PRO DIGITAL 2** konsantratör ile kullanılabilir: 6 x 90 mm (düz fön) ve 4 x 75 mm (dalgalı fön) difüzörle birlikte.



**4 x 75** konsantratör BaByliss Paris'e özeldir. Olağanüstü bir güce sahip motorla birleştirilen konsantratör saç şekillendirerek profesyonel bir görünüm elde etmek için hızlı ve doğru bir üfleme sağlar. Tek elle kullanılarak saça şekil verir ve etkisi uzun süre devam eder.



## KULLANIM



- Saçları bir havlu yardımıyla kurulayın.
- **Ayarı ve saç tipine en uygun aksesuarları seçmek ve istenilen sonucu almak için ekteki açıklama tablosuna bakın: kurutma, hacimlendirme, düz fön veya dalgalı fön.**
- Saçın, saç doğasının ve durumunun iyi bilinmesi sayesinde işlem uygun şekilde yapılabilir. Uygun kurutma ve fön çekme işlemleri için bu farklı parametreler dikkate alınmalıdır.

### Kurutma yöntemi saçın yoğunluğuna bağlıdır.



Seyrek saç



Normal saç



Sık saç

- Sıcaklık seçimi saçın durumuna bağlıdır: dayanıklı saçlar veya hassas saçlar (kuru, boyanmış, beyazlamış, permalı). Hassas saçları mat ve cansız görünüşleriyle ayırt edebilirsiniz. Kütüküle zarar veren kimyasal bakımlar yüzünden bu saçlar daha kırılğan, daha kuru ve daha çatallıdır ve esnek değildir.

### Şekillendirme yöntemi, saçın doğal şekline ve istenilen sonuca bağlıdır.



Düz saç



Dalgalı saç



Bukleli saç



Kıvırcık saç



- Konsantratörü/difüzörü iyice sabitleyin.



- Saçlarınızı kurutmak için, sıcak havayı yaymak amacıyla cihazla saçlarınızın üzerinde dairesel hareketler yapın.



- Saçlarınıza hacim kazandırmak için, difüzörün takılı olduğu cihazı saç tutamlarının uçlarına yerleştirin ve hacim kazandırmak üzere dairesel hareketler yapın.



- Düz fön çekmek için, öncelikle diğer tutamları bir pens ile tutturarak alt taraftaki saç tutamlarından başlayın. Konsantratörün takılı olduğu saç kurutma makinesini tutun ve saç tutamlarını köklerden uçlara doğru ilerletin.



- Dalgalı fön çekmek için, konsantratörün takılı olduğu saç kurutma makinesini fırçaya dik olarak tutun ve seçilen saç tutamını köklerden uçlara doğru ilerletin.



- Soğuk üfleme düğmesi en iyi sonucu almak için şekillendirmeyi sabitler.



- Turbo özelliği sayesinde sıcaklık artışı olmadan hem hızı hem de hava akışını artırabilirsiniz. Bu özellik saç korumasını riske atmadan kurutma sırasında hızlandırıcı bir etki sağlar veya son şekil verme işlemlerinde bazı saç tutamlarına vurgu yapmaya yarar. Turbo özelliğini düğmeye bir kez basarak devreye sokabilir veya devre dışı bırakabilirsiniz.

## BAKIM

Saç kurutma makinenizin etkinliğini sürdürmek ve motorun kullanım ömrünü uzatmak için arka ızgarayı kuru bir fırçayla düzenli olarak temizlemenizi öneriyoruz. Filtreyi hafifçe çevirerek ve ardından çekerek çıkarabilirsiniz.

**İthalatçı Firma:** Ertek Elektrikli Ev Aletleri San ve Tic. A.Ş.

İstiklal Cad. Odakule İş Merkezi. Kat: 7/A 34430

Beyoğlu – İstanbul Tel: 0212 293 17 07

**Kullanım Ömrü:** 7 yıl





**BABYLISS SARL**

99, Avenue Aristide Briand  
92120 Montrouge - FRANCE

**[www.babyliss.com](http://www.babyliss.com)**