

FRANÇAIS

Expert 2300

Veuillez lire attentivement les consignes de sécurité avant toute utilisation de l'appareil.

Dernier né de la gamme Expert de BaByliss, l'Expert 2300 offre une performance de séchage de 2300 DryWatts, équivalente à celle des sèche-cheveux 2300W du marché (taux de séchage de 5.4 g/min, mesures effectuées sur base établie de la Norme Internationale IEC61855 Edition 1.0), pour une consommation d'énergie réelle de 1700W. Il permet de faire jusqu'à 25% d'économie d'énergie ! Léger et silencieux, il est doté des caractéristiques techniques suivantes :

- Performance de séchage 2300 DryWatts (consommation d'énergie 1700W)
- 2 vitesses/3 températures
- Touche FIX : fixe la coiffure pour un effet longue durée
- Touche TURBO : accélère le séchage grâce à une puissance maximale obtenue sur-le-champ
- Anneau de suspension
- Concentrateur
- Diffuseur modulable

UTILISATION

Le concentrateur permet de diriger le flux d'air avec précision, il est particulièrement recommandé pour le lissage et la mise en forme des cheveux. Aidez-vous pour cela d'une brosse à brushing ronde. Commencez par les mèches du dessous en relevant les autres avec une pince. Positionnez le sèche-cheveux muni du concentrateur perpendiculairement à la brosse et déroulez la mèche sélectionnée de la racine vers les pointes.

Le diffuseur permet de sécher les cheveux naturellement. Modulable, il est constitué de deux parties qui peuvent être employées séparément ou combinées, afin d'adapter le flux d'air à vos envies. Pendant le séchage, modelez la chevelure avec les doigts pour donner du volume. Ne brossez pas les cheveux afin de conserver l'effet naturel. Utilisez le diffuseur pour les cheveux permanents, secs, délicats ou fragilisés. Avec le diffuseur, la vitesse recommandée est « 1 ».



Le sèche-cheveux Expert 2300 de BaByliss offre 2 niveaux de vitesse et 3 niveaux de température:

T° élevée	Séchage et coiffage des cheveux mouillés, épais et bouclés
T° moyenne	Séchage et coiffage des cheveux mouillés, normaux
T° basse	Séchage et coiffage des cheveux humides, fins et abîmés

ENTRETIEN

Afin de conserver toute l'efficacité de votre sèche-cheveux et de prolonger la durée de vie du moteur, nous vous conseillons de nettoyer régulièrement la grille arrière avec une brosse souple et sèche.

ENGLISH

Expert 2300

Please carefully read the safety instructions before using the appliance.

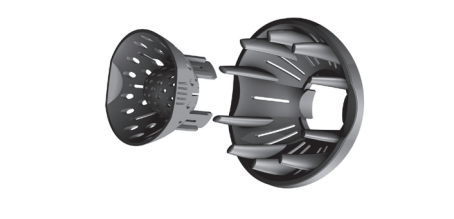
The most recent addition to the BaByliss expert range, the Expert 2300 delivers a drying performance of 2300 DryWatts, equivalent to that of 2300W dryers on the market (same drying rate of 5.4 g/min, measurements on the basis of IEC61855 Edition 1.0 standard), with an actual energy consumption of 1700W. It consumes as little as possible – economizing on energy by up to 25%! Lightweight and quiet, it has the following features:

- Drying power of 2300W (actual energy consumption of 1700W)
- 2 speeds/3 temperatures
- FIX button: sets the hairstyle for a long-lasting effect
- TURBO button: speeds up drying with a maximum power obtained on the spot
- Suspension ring
- Concentrator
- Adjustable diffuser

USE

The concentrator lets you direct the airflow precisely, it is especially recommended for straightening and shaping hair. Use a round styling brush for help. Begin with the hair underneath by clipping the rest of the hair to the top of the head. Hold the hairdryer with concentrator at right angles to the brush and unroll the hair from the roots to the tips.

The diffuser dries the hair naturally. It is adjustable, being made up of two parts that can be used either separately or combined, to adapt the airflow to your desires. During drying, shape the hair with your fingers to create volume. Do not brush the hair so as to maintain the natural effect. Use the diffuser for permed, dry, fine or damaged hair. The recommended speed to use with the diffuser is '1'



BaByliss Expert 2300 hair dryer has 2 speed and 3 heat settings:

High T°	Drying and styling wet hair, thick and curly
Medium T°	Drying and styling wet hair, normal
Low T°	Drying and styling damp hair, fine and damaged

MAINTENANCE

To preserve your hairdryer's efficiency and extend the life of the motor, we recommend cleaning the rear grille regularly using a soft, dry brush.

DEUTSCH

Expert 2300

BittelesenSieaufmerksamdieSicherheitshinweise, bevor Sie das Gerät in Betrieb nehmen.

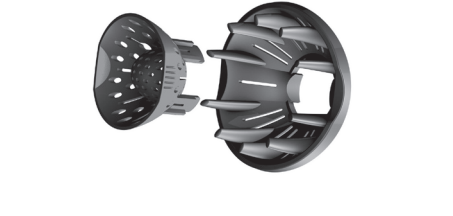
Das jüngste Mitglied der Expert-Familie von BaByliss, der Expert 2300, bietet eine Trockenleistung von 2000 DryWatts, was derjenigen eines handelsüblichen Haartrockners von 2300W entspricht (Trocknungsquotient von 5,4 g/min, Messungen erfolgt auf Grundlage der internationalen Norm IEC61855 Edition 1.0), aber bei einem tatsächlichen Stromverbrauch von 1700W. Dadurch werden bis zu 25% Energie eingespart! Er ist leicht, leise und verfügt über die folgenden technischen Eigenschaften:

- Trockenleistung 2300W (Energieverbrauch 1700W)
- 2 Geschwindigkeits-/3 Temperaturstufen
- Taste FIX: fixiert die Frisur, damit sie lange hält
- Taste TURBO: beschleunigt das Trocknen dank der unverzüglich erzeugten Höchstleistung
- Aufhängeöse
- Zentrierdüse
- Modulierbarer Diffusor

GEBRAUCH

Mit der Zentrierdüse kann der Luftstrom präzise gelenkt werden;sie ist besonders empfehlenswert für das Glätten und Formen des Haars. Nehmen Sie hierfür eine runde Brushingbürste zur Hilfe. Beginnen Sie mit den unteren Strähnen und heben die anderen mit einer Klemme an. Den mit der Zentrierdüse versehenen Haartrockner quer zur Bürste halten und die jeweilige Strähne von den Wurzeln in Richtung Spitzen abrollen.

Mit dem Diffusor kann wird das Haar ganz natürlich getrocknet. Er ist modulierbar, denn er besteht aus zwei Teilen, die jedes für sich oder zusammen eingesetzt werden können, um den Luftstrom genau an Ihre Wünsche anzupassen. Formen Sie das Haar während des Trocknens mit den Fingern, um ihm Volumen zu verleihen. Bürsten Sie das Haar nicht, damit der natürliche Effekt bestehen bleibt. Verwenden Sie den Diffusor für dauergewelltes, trockenes, empfindliches oder brüchiges Haar. Die empfohlene Geschwindigkeit mit Diffusor ist «1».



Der Haartrockner Expert 2300 von BaByliss bietet 2 Geschwindigkeits- und 3 Temperaturstufen:

Hohe T°	Trocknen und Frisieren von nassem dickem oder lockigem Haar
Mittlere T°	Trocknen und Frisieren von nassem normalem Haar
Niedrige T°	Trocknen und Frisieren von feuchtem feinem und beschädigtem Haar

PFLIGE

Um die volle Leistungsfähigkeit des Haartrockners zu erhalten, sollte das Gitter auf der Rückseite regelmäßig gereinigt werden. Mit einer weichen Bürste Haare und Staubpartikel entfernen.

NEDERLANDS

Expert 2300

Gelieve aandachtig de veiligheidsinstructies door te lezen voor u het apparaat in gebruik neemt.

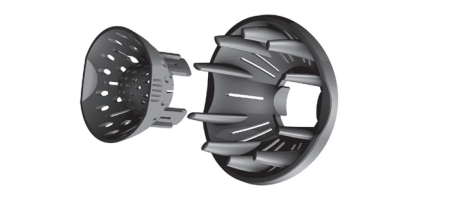
De jongste telg uit de Expert-lijn van BaByliss, de Expert 2300, heeft een droogvermogen van 2300 DryWatts, gelijk aan een standaard 2300W haardroger (droogvermogen 5,4 g/min, metingen uitgevoerd op basis van de internationale IEC61855-norm Editie 1.0), maar dan met een energieverbruik van 1700W. Hiermee kan tot 25% energie bespaard worden! De haardroger is licht en stil en heeft de volgende technische productkenmerken:

- Droogvermogen 2300W (Energieverbruik 1700W)
- 2 snelheden/3 temperaturen
- FIX-knop: fixeert het kapsel voor lange tijd
- TURBO-knop: versnelt het droogproces dankzij een direct maximaal vermogen
- Ophangring
- Concentrator
- Flexibele diffusor

GEBRUIK

Het concentratoropzetstuk maakt het mogelijk de luchtstroom heel precies te richten, het is bijzonder aanbevolen voor het gladstrijken en in vorm brengen van het haar. Maak daarbij gebruik van een ronde brushingborstel. Beginnen met de onderste haarlokken en de volgende lokken oplichten met een knijper. Plaats de van het concentratoropzetstuk vooziene haardroger loodrecht op de borstel en rol de geselecteerde haarlok af van de wortel naar de haarpunten toe.

Met de diffusor kan het haar op een natuurlijke manier gedroogd worden. De diffusor is flexibel omdat hij bestaat uit twee delen die apart of samen gebruikt kunnen worden zodat de luchtstroom aangepast kan worden aan uw wensen. Breng het haar met uw vingers in model terwijl u het met de diffusor droog blaast. Het haar niet borstelen, zodat het natuurlijke effect behouden blijft. Gebruik de diffusor voor haar dat gepermanent, droog, kwetsbaar of broos is. De adviesnelheid voor gebruik met de diffusor is « 1 ».



De haardroger Expert 2300 van BaByliss biedt 2 snelheidsniveaus en 3 temperaurniveaus:

Hoge temp.	Drogen, in vorm brengen van dik en gekruld vochtig haar
Matige temp.	Drogen en in vorm brengen van normaal vochtig haar
Lage temp.	Drogen en in vorm brengen van fijn en beschadigd vochtig haar

ONDERHOUD

Om het volle rendement van de haardroger te behouden moet u het achterrooster regelmatig schoonmaken. Een soeple en droge borstel gebruiken om haren en stof te verwijderen.

ITALIANO

Expert 2300

Prima di utilizzare l'apparecchio, leggere attentamente le indicazioni i materia di sicurezza.

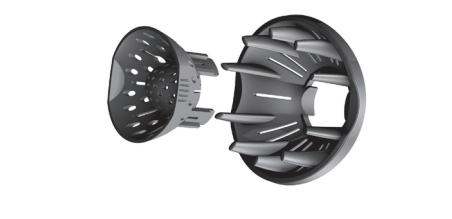
Ultimo nato della gamma Expert di BaByliss, Expert 2300 offre prestazioni di asciugatura di 2300 DryWatts, equivalenti a quelle degli asciugacapelli 2300W del mercato (tasso di asciugatura di 5,4 g/min; misure eseguite sulla base della Norma Internazionale IEC61855 Edizione 1.0), per un consumo di energia reale pari a 1700 W. Permette di risparmiare fino al 25% di energia! Leggero e silenzioso, è dotato delle seguenti caratteristiche tecniche:

- Prestazioni di asciugatura 2300W (Consumo energetico 1700 W)
- 2 velocità/3 temperature
- Tasto FIX: fissa l'acconciatura per un effetto di lunga durata
- Tasto TURBO: accelera l'asciugatura grazie a una potenza massima ottenuta all'istante
- Gancio ad anello
- Concentratore
- Diffusore modulabile

UTILIZZO

Il concentratore, che permette di dirigere il flusso d'aria con precisione, è ideale per la liscitura e la messa in piega dei capelli. Per questa operazione, aiutatevi con una spazzola rotonda per brushing. Cominciare dalla ciocche della parte inferiore, rialzando le altre con una pinza. Posizionare l'asciugacapelli munito di concentratore perpendicolarmente alla spazzola e svolgere la ciocca scelta dalla radice verso le punte.

Il diffusore permette di asciugare i capelli in modo naturale. Modulabile, è costituito di due parti, che possono essere impiegate separatamente o combinate, al fine di adottare il flusso d'aria di vostro piacimento. Durante l'asciugatura, modellare la capigliatura con le dita per conferire volume. Non spazzolare i capelli, in modo da mantenere l'effetto naturale. Utilizzare il diffusore per capelli permanentati, secchi, delicati o fragili. Con il diffusore, la velocità raccomandata è "1".



L'asciugacapelli Expert 2300 di BaByliss offre 2 velocità e 3 temperature:

T° elevata	Asciugatura e acconciatura di capelli bagnati, spessi e a riccioli ampi
T° media	Asciugatura e acconciatura di capelli bagnati, normali
T° bassa	Asciugatura e acconciatura di capelli umidi, fini e rovinati

MANUTENZIONE

Al fine di mantenere tutta l'efficacia dell'asciugacapelli, pulire regolarmente la griglia posteriore. Utilizzare una spazzolina morbida e asciutta per eliminare capelli e polvere.

ESPAÑOL

Expert 2300

¡Lea atentamente estas instrucciones de seguridad antes de utilizar el aparato!

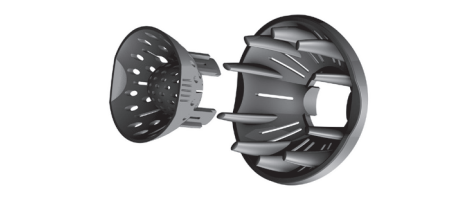
Última incorporación a la gama Expert de Babylliss, Expert 2300 ofrece unas prestaciones de secado de 2300 DryWatts, equivalente a la de los secadores de 2300 W del mercado (tasa de secado de 5,4 g/min, mediciones realizadas sobre la base de la Norma Internacional IEC61855 Edición 1.0), con un consumo real de energía de 1700 W. ¡Permite ahorrar hasta un 25% de energía! Ligero y silencioso, sus características técnicas son las siguientes:

- Prestaciones de secado 2300W (Consumo de energía 1700 W)
- 2 velocidades/3 temperaturas
- Tecla FIX: fija el peinado para lograr un efecto de larga duración
- Tecla TURBO: acelera el secado gracias a una potencia máxima inmediaata
- Anilla para colgar
- Concentrador
- Difusor modulable

UTILIZACIÓN

El concentrador permite dirigir el flujo de aire con precisión y está especialmente recomendado para alisar y peinar el cabello. Puede ayudarse con un cepillo de brushing redondo. Empezce por los mechones de la parte inferior, sujetando el resto con una pinza. Coloque el secador provisto del concentrador perpendicualmente al cepillo y vaya repasando el mechón seleccionado desde la raíz hacia las puntas.

El difusor permite secar el cabello de forma natural. Es modulable, es decir, está formado por dos partes que se pueden utilizar juntas o por separado para adaptar el flujo de aire a sus deseos. Durante el secado, moldee el cabello con las manos para darle volumen. No se cepille el pelo, para conservar el efecto natural. Utilice el difusor para cabello permanentado, seco, delicado o frágil. Si utiliza el difusor, la velocidad recomendada es «1».



El secador Expert 2300 de BaByliss ofrece 2 niveles de velocidad y 3 niveles de temperatura:

Temp. elevada	secado, peinado del cabello mojado grueso y rizado
Temp. media	secado y peinado del cabello mojado normal
Temp. baja	secado y peinado del cabello húmedo, fino y estropeado

MANTENIMIENTO

Con el fin de que el secador mantenga toda su eficacia, limpie regularmente la rejilla trasera. Utilice un cepillo suave y seco para retirar el cabello y el polvo.

PORTUGUÊS

Expert 2300

Queira ler atentamente as indicações de segurança antes de utilizar o aparelho.

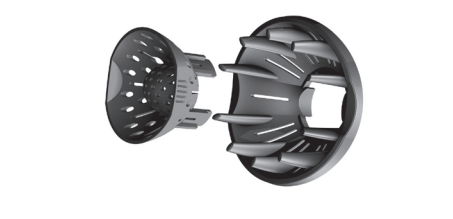
Membro mais recente da gama Expert da BaByliss, o Expert 2300 oferece uma eficiência de secagem de 2300 DryWatts, equivalente à dos secadores de cabelo de 2300 W do mercado (coeficiente de secagem de 5,4 g/min, medição efetuada pelo método estabelecido na Norma Internacional IEC61855, primeira edição), com um consumo de energia efetivo de 1700 W. Permite economizar até 25% de energia! Leve e silencioso, possui as seguintes características técnicas:

- EFiciência de secagem 2300W (consumo de energia 1700 W)
- 2 velocidades/3 temperaturas
- Tecla FIX: fixa o penteado para um efeito duradouro
- Tecla TURBO: acelera a secagem graças a uma potência máxima obtida instantaneamente
- Anel de suspensão
- Concentrador
- Difusor modulável

UTILIZAÇÃO

O concentrador permite dirigir o fluxo de ar com precisão, é particularmente recomendado para alisar e dar forma ao cabelo. Para tanto, use uma escova de "brushing" redonda. Comece pelas madeixas inferiores levantando as outras com uma pinça. Posicione o secador munido do concentrador perpendicualmente à escova e desenrole a madeixa selecionada da raiz para as pontas.

O difusor permite secar naturalmente o cabelo. Modulável, é constituído por duas partes que podem ser utilizadas separada ou conjuntamente, a fim de adaptar o fluxo de ar aos seus desejos. Durante a secagem, passe os dedos pela cabeleira para dar volume. Não escove os cabelos para conservar o efeito natural. Utilize o difusor nos cabelos com permanente, secos, delicados ou fragilizados. Com o difusor, a velocidade recomendada é «1».



O secador de cabelo Expert 2300 da BaByliss oferece 2 níveis de velocidade e 3 níveis de temperatura:

T° alta	Secagem e penteado de cabelos molhados, grossos e encarracolados
T° média	Secagem e penteado de cabelos molhados, normais
T° baixa	Secagem e penteado de cabelos húmidos, finos e estragados

MANUTENÇÃO

A fim de conservar toda a eficácia do secador de cabelo, limpe com regularidade o filtro posterior. Utilize uma escova macia e seca para retirar restos de cabelo e sujidade.

DANSK

Expert 2300

Læs sikkerhedsforanstaltningerne omhyggeligt, inden apparatet tages i brug.

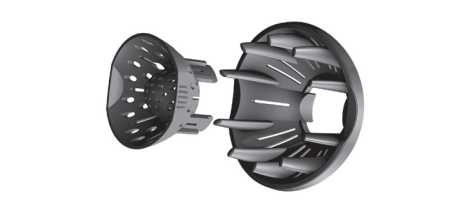
Den sidste tilføjelse til BaByliss' ekspertsortiment, Expert 2300, tilbyder en tørrekraft på 2300 DryWatts, svarende til de 2300-W-hårtørre, der er på markedet (samme tørrekapacitet på 5,4 g/min, målt på grundlag af den gældende internationale standard IEC61855, version 1.0), men med et reelt energiforbrug på 1700 W. Dette er ensbetydende med en energibesparelse på 25 %. Den er let og støjsvag og er udstyret med følgende tekniske egenskaber:

- Tørrekraft 2300W (Energiforbrug 1700W)
- 2 hastigheder/3 temperaturer
- Knappen FIX: fikserer frisuren, så den holder længe
- Knappen TURBO: øger tørrehastigheden takket være en øjeblikkelig maksimal effekt
- Ophængningsring
- Koncentrator
- Justerbar spredre

ANVENDELSE

Koncentrationsanordningen gør det muligt at dirigere luftstrømmen med præcision. Den anbefales specielt til glatning og formgivning af håret. Benyt en rund børste hertil. Begynd med de nederste lokker, mens de andre fastnes med en klemme. Anbring hårtørreerne med koncentrationsanordningen vinkelret på børsten og rul den valgte lok op fra roden med spidsen.

Sprederen gør det muligt at tørre håret naturligt. Sprederen er justerbar, idet den består af to dele, som kan anvendes hver for sig eller samlet for at opnå den luftstrøm, du ønsker. Form håret med fingrene under tørringen for at give det fylde. Børst ikke håret, så du bevarer den naturlige effekt. Brug sprederen til permanentkrøllet, tørt, fint eller beskadiget hår. Den anbefalede hastighed med sprederen er «1».



Hårtørreeren Expert 2300 fra BaByliss tilbyder 2 hastighedsniveauer og 3 temperaturniveauer:

Høj temperatur	tørring og frisering af fugtigt, tykt og krøllet hår
Middel temperatur	tørring og frisering af fugtigt, normalt hår
Lav temperatur	tørring og frisering af fugtigt, fint og beskadiget hår

VEDLIGEHOLDELSE

For at bevare en effektiv hårtørter, skal gitteret bagtil regelmæssigt rengøres. Anvend en blød og tør børste til fjernelse af hår og støv.

SVENSKA

Expert 2300

Läs säkerhetsanvisningarna noggrant innan du använder apparaten.

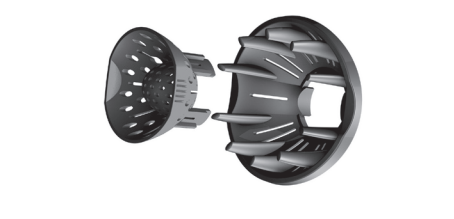
Nyttillskottet i Expert-sortimentet från BaByliss, Expert 2300, erbjuder torkprestanda på 2300 DryWatts, motsvarande den för hårtorkar på marknaden med 2300 W (torkeffekt på 5,4 g/min, uppmätt enligt internationell standard IEC 61855, utgåva 1.0), med en faktisk energiförbrukning på 1700 W. Det ger upp till 25 % lägre energiförbrukning! Den är lätt och tyst och har följande tekniska specifikationer:

- Torkeffekt 2300W (energiätgång 1700 W)
- 2 hastigheter/3 temperaturinställningar
- FIX-knapp: fixerar frisyren så att den håller sig längre
- TURBO-knapp: snabbare torkning tack vare maximal effekt ögonblickligen
- Upphängningsögla
- Munstycke
- Flexibelt munstycke

ANVÄNDNING

Koncentratoren gör det möjligt att rikta luftstrålen med hög precision och rekommenderas särskilt för att släta ut hår och forma frisyrer. Som hjälp kan du med fördel använda en rund fönborste. Börja med de under slingorna genom att lyfta upp de andra med en tång. Håll hårtorken med konceptor vinkelrätt mot borsten och rulla upp den slinga du arbetar med från rötterna ut mot topparna.

Med hjälp av munstycket kan håret torkas på ett naturligt sätt. Det är flexibelt och består av två delar som kan användas var för sig eller tillsammans för att anpassa luftflödet enligt egna önskemål. Forma håret med fingrarna under torkningen för att ge det volym. Borsta inte håret så behåller det sitt naturliga utseende. Använd munstycket för permanentat, torrt, känsligt och skadat hår. Med munstycke rekommenderar vi hastighet I.



Expert 2300 hårtork från BaByliss har två hastigheter och tre temperaturinställningar:

Hög T°	torkning och föning av fuktigt, tjockt och lockigt hår
Medelhög T°	torkning och föning av fuktigt normalt hår
Låg T°	torkning och föning av fuktigt, tunt och skadat hår

UNDERHÅLL

För att hårtorken ska hålla sin effektivitet länge bör det bakre gallret rengöras regelbundet. Använd en mjuk borste för att ta bort hår och damm.

NORSK

Expert 2300

Les sikkerhetsreglene grundig før apparatet tas i bruk.

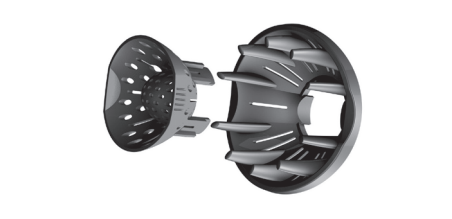
Det nyste tillegget i BaByliss’ Expert-serie: Expert 2300 leverer en tørkeeffekt på 2300 DryWatts, noe som tilsvarer 2300 W på standard hårtørkere på markedet (samme tørkehastighet på 5,4 g/min., målinger på grunnlag av internasjonal standard IEC61855 Edition 1.0), med et faktisk strømforbruk på 1700 W. Den lar deg spare opp til 25 % energi! Den er lett og stillestående og har følgende egenskaper:

- Tørkeeffekt 2300W (Strømforbruk 1700 W)
- 2 hastigheter/3 temperaturer
- FIX-knapp: lager til frisyren for en langvarig effekt
- TURBO-knapp: øker hastigheten på torkingen med en maksimal effekt som oppnås med en gang
- Opphengsring
- Konsentrator
- Justerbar luftspredrer

BRUK

Konsentratoren gjør det mulig å dirigere luftstrømmen med presisjon. Den anbefales spesielt til glatting og frisering av håret. Benytt en rund brushing-børste til dette. Begynn med håret på undersiden, ved å løfte resten av håret med en klype. Hold hårtørkeren med konsentratoren loddrett på borsten og rull ut den valgte hårlokken fra roten og ut mot tuppene.

Luftsprederen tørker håret naturlig. Den er justerbar, og er bygget opp av to deler som kan brukes enten hver for seg eller sammen for å tilpasse luftstrømmen etter smak og behag. Mens du tørker håret kan du forme håret med fingrene for å skape volum. Ikke børst håret for å beholde en naturlig effekt. Bruk luftsprederen til permanent, tørt, fint eller skadet hår. Anbefalt hastighet for å bruke med luftsprederen er «I».



Hårføneren Expert 2300 fra BaByliss har 2 hastigheter og 3 temperaturivå:

Høy T°	Tørkning og frisering av vøtt, tykt og krøllete hår
Middels T°	Tørkning og frisering av vøtt, normalt hår
Lav T°	Tørkning og frisering av vøtt, tynt og skadet hår

VEDLIKEHOLD

Rengjør regelmessig hårtør- kerens bakre rist for å bevare dens effektivitet. Bruk en myk og tørr børste for å fjerne hår og stov.

SUOMI

Expert 2300

Lue huolellisesti turvallisuusohjeet ennen laitteen käyttöä.

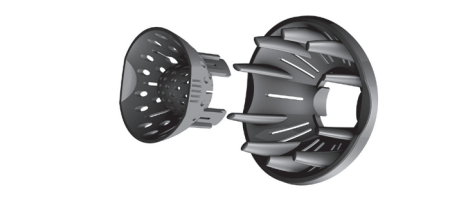
BaBylissin Expert-malliston viimeisin tulokas, Expert 2300, tarjoaa 2300 DryWatts kuivaustehon, mikä vastaa markkinoilla olevien 2300 Watin hiustenkuivainten tehoa (kuivausaste 5,4 g/min, mittaukset on suoritettu kansainväliseen normiin IEC61855 Edition 1.0 pohjautuen). Hiustenkuivaimen todellinen energiankulutus on 1700 W, mikä mahdollistaa jopa 25 % energiansäästönl! Kevyt ja hiljainen hiustenkuivain on varustettu seuraavilla teknisillä ominaisuuksilla:

- Kuivausteho 2300W (Energiankulutus 1700 W)
- 2 nopeutta/3 lämpötilaa
- FIX-painike: kiinnittää kampauksen pidempään
- TURBO-painike: nopeuttaa kuivausta hetkessä saavuteten enimmäistehon ansiosta
- Kiinnityskoukku
- Ilmankeskitin
- Säädeltävä hajotin

KÄYTTÖ

Muotoilusuuttimen ansiosta ilmapvirran voi suunnata todella tarkasti ja siksi se soveltuu erityisesti hiusten suoristamiseen ja kampausten muotoilemiseen. Pyöreä fööniharja on hyvä apuväline. Aloita alemmista hiuksista nostamalla ylemmät pois tieltä klipsillä. Pidä hiustenkuivainta muotoilusuutin kohtisuorassa harjaan nähden ja vedä käsitteläviä hiuksia rullaavalla liikkeellä juurista latvoja kohti.

Hajottimen avulla voit kuivata hiukset luonnollisesti. Säädeltävä hajotin koostuu kahdesta osasta, joita voi käyttää yhdessä tai erikseen ilmapvirran muokkaamiseksi tarpeidesi mukaan. Muotoile kuivauksen aikana hiuksia sormillasi niiden kohottamiseksi. Älä harjaa hiuksia säilyttääksesi niiden luonnollisen tyylin. Käytä hajotinta permanentauiissa, kuivissa, hauraista tai ohuissa hiuksissa. Hajottimen käyttöä aikana on suositeltavaa käyttää nopeutta «I».



BaBylissin Expert 2300–hiustenkuivaajan on kaksi nopeutta ja kolme lämpötilasäätöä:

Suuri T°	kosteiden, paksujen ja ki-haroiden hiusten kuivaus ja föönäus
Keskisuuri T°	kosteiden normaalien hiusten kuivaus ja föönäus
Alhainen T°	kosteiden, ohuiden ja vahingoittuneiden hiusten kuivaus ja föönäus

HUOLTO

Hiustenkuivaimen teho säilyy pidempään, kun puhdistat takaritilän säännöllisesti. Käytä hiusten ja pölyn puhdistamiseen pehmeää harjaa.

ΕΛΛΗΝΙΚΑ

Expert 2300

Πριν από οποιαδήποτε χρήση της συσκευής, διαβάστε προσεκτικά τις οδηγίες ασφαλείας.

Τελευταίο δημιουργήμα της γκάμας Expert της BaByliss, το Expert 2300 προσφέρει απόδοση στεγνωσίματος στα 2300 DryWatts, ισοδύναμη με αυτή των σεσουάρ των 2300W της αγοράς (βαθμός στεγνωσίματος 5,4 g/min, σύμφωνα με τις μετρήσεις που διενεργήθηκαν στη βάση που καθορίζονται από το διεθνές πρότυπο IEC61855 έκδοση 1.0), για την πραγματική κατανάλωση ενέργειας στα 1700W. Επιτρέπεται εξοικονόμηση ενέργειας μέχρι 25%! Ελαφρύ και αθόρυβο, διαθέτει τα παρακάτω τεχνικά χαρακτηριστικά:

- Απόδοση στεγνωσίματος 2300W (κατανάλωση ενέργειας 1700W).
- 2 ταχύτητες/3 θερμοκρασίες
- Κουμπι FIX: φιδάει το χτένισμα για αποτέλεσμα με μεγάλη διάρκεια
- Κουμπι TURBO: επιταχύνει το στέγνωμα χάρη στη μέγιστη ισχύ η οποία επιτυγχάνεται ευθός αμέσως
- Κρίκος ανάρτησης
- Στόμιο συγκέντρωσης αέρα
- Μετατρέπόμενος συγκεντρωτής αέρα

ΧΡΗΣΗ

Το στόμιο συγκέντρωσης αέρα δίνει τη δυνατότητα να κατευθύνεται τη ροή του αέρα με ακρίβεια και συνιστάται ιδιαίτερα για το ίσιωμα και το φορμάρισμα των μαλλιών. Σ’ αυτό θα σας βοηθήσει μια στρουγγυλή βούρτσα. Αρχίζετε με τις τούφες από τη βάση του κεφαλιού πίνοντας τις υπόλοιπες με ένα κλιπ. Τοποθετείτε το στεγνωτήρα των μαλλιών, όπου έχετε βάλει το στόμιο συγκέντρωσης αέρα, κάθετα στη βούρτσα και ζητυλίγετε την τούφα από τη ρίζα προς τις άκρες.

Με τον συγκεντρωτή αέρα μπορείτε να στεγνώνετε τα μαλλιά δίνοντας ένα φυσικό αποτέλεσμα. Είναι μετατρέπόμενος γιατί αποτελείται από δύο τμήματα τα οποία μπορούν να χρησιμοποιηθούν ξεχωριστά ή σε συνδυασμό, έτσι ώστε να προσαρμόζετε την ροή του αέρα που επιθυμείτε. Κατά τη διάρκεια του στεγνωίματος, δουλεύετε τα μαλλιά με τα δάχτυλα για να δώσετε όγκο. Μην βουρτιίζετε τα μαλλιά ώστε έτσι να διατηρήσετε το φυσικό αποτέλεσμα. Χρησιμοποιείτε τον συγκεντρωτή σε μαλλιά με περμανάντ, ξηρά, ευαίσθητα ή ταλαιπωρημένα. Με τον συγκεντρωτή, η ταχύτητα που συνιστάται είναι η «I».



O σεσουάρ Expert 2300 της BaByliss διαθέτει 2 επίπεδα ταχύτητας και 3 επίπεδα θερμοκρασίας:

Θ° υψηλή	Στέγνωμα και χτένισμα των μαλλιών που είναι βρεγμένα, χοντρά και με μπούκλες
Θ° μεσαία	Στέγνωμα και χτένισμα των μαλλιών που είναι βρεγμένα, κανονικά
Θ° χαμηλή	Στέγνωμα και χτένισμα των μαλλιών που είναι υγρά, λεπτά και τετραμμένα

ΣΥΝΤΗΡΗΣΗ

Για να διατηρήσετε όλη την αποτελεσματικότητα του στεγνωτήρα των μαλλιών, καθαρίζετε τακτικά το πίσω φίλτρο. Με μια μαλακή και στεγνή βούρτσα αφαιρείτε τις τρίχες και τα σκουπίδια.

MAGYAR

Expert 2300

A készülék használata előtt olvassa el figyelmesen a biztonsági utasításokat!

A BaByliss Expert termékcsalád legutóbbi terméke, az Expert 2300 szárítási teljesítménye 2300 DryWatts, ami a piaccon kapható 2300 W-os hajszárítóknak felel meg (5,4 g/perc szárítási mennyiség, az IEC61855 nemzetközi szabvány 1.0 kiadványán alapuló mérések szerint), 1700 W tényleges energiafogyasztás mellett. Akár 25%-os energia-megtakarítást tesz lehetővé! A könnyű és halk készülék a következő műszaki tulajdonságokkal rendelkezik:

- Szárítási teljesítmény 2300W (Energiafelhasználás 1700 W)
- 2 sebességfokozat / 3 hőmérséklet kapcsoló
- FIX gomb: rögzíti és tartóssá teszi a frizurát
- TURBO gomb: gyorsítja a szárítást az azonnal elért maximális teljesítménynek köszönhetően
- Tartógyűrű
- Szűkítő
- Moduláris diffúzor

HASZNÁLAT

A szűkítővel pontosan irányítható a levegő áramlása, ami különösen ajánlott a haj simitásakor és formázásakor. Eközben használjon egy henger alakú szebősülő keféf. Kezdje az alsó tincsekkel, a többieket emelje fel és tüsse ze vagy csipeszel. A szűkítővel ellátott hajszárító tartsa a kefére merőlegesen, és a kiválasztott hajtincset a hajtótól a hajvégek irányába tekerje le.

A diffúzor természetes hajszárítást tesz lehetővé. A moduláris diffúzor két, külön-külön vagy együtt is használható részből áll, hogy tetszése szerint szabályozhassa a légáramlást. A szárítás alatt formázza ujjával a haját, így fokozza a dús hatást. Ne felelje ki a haját, hogy megőrizze a természetes jellegét. A diffúzort dauerolt, száraz, kényes vagy érzékeny hajra használja. A diffúzorral az ajánlott sebesség „ I”.



A BaByliss Expert 2300 hajszárítója 2 sebességgel és 3 hőmérsékletsztinttel rendelkezik:

Magas hőmérséklet	Nedves, vastag szálú és göndör haj szárítása és formázása
Közepes hőmérséklet	Nedves normál haj szárítá-sa és formázása
Alacsony hőmérséklet	Nedves, vékony szálú és töredezett haj szárítása és formázása

KARBANTARTÁS

A hajszárító teljes hatékonyságának megőrzése érdekében a hátsó rácsot rendszeresen meg kell tisztítani. Puha, száraz kefével távolítsa el belőle a haját és a port.

POLSKI

Expert 2300

Przed użyciem urządzenia należy dokładnie przeczytać poniższe zalecenia bezpieczeństwa.

Suszarka do włosów Expert 2300 to najnowszy produkt gamy Expert firmy BaByliss. Moc suszenia 2300 DryWatts odpowiada suszarkom o mocy 2300 W dostępnych na rynku (współczynnik szybkości suszenia wynosi 5,4 g/min; pomiar wykonany na podstawie międzynarodowej normy IEC61855 Wersja 1.0), przy zużyciu energii 1700 W. Dzięki niej, zużycie energii zmniejszy się o 25%! Lekkie i ciche urządzenie posiada następującą specyfikację techniczną:

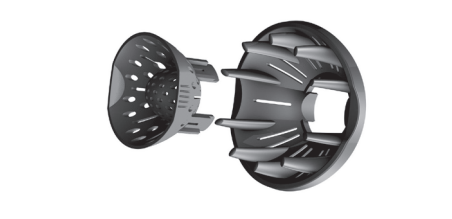
- Moc suszenia 2300W (Zużycie energii 1700 W)
- 2 prędkości/3 temperatury
- Przycisk FIX: utrwała fryzurę i zapewnia długotrwały efekt
- 2 sebességfokozat / 3 hőmérséklet kapcsoló
- FIX gomb: rögzíti és tartóssá teszi a frizurát
- TURBO gomb: gyorsítja a szárítást az azonnal elért maximális teljesítménynek köszönhetően
- Tartógyűrű
- Szűkítő
- Moduláris diffúzor

PRZECZYTAĆ

OBSŁUGA

Koncentrator umożliwiła precyzyjne kierowanie strumienia powietrza; zalecany jest w szczególności do wygładzania i układania włosów. Aby ułatwić układanie można użyć okrągłej szcztotki. Należy rozpocząć od dolnych kosmyków, podpinając pozostałe włosy spinką. Ustawić suszarkę z koncentratorem prostopadle do szcztotki i rozwinąć wybrany kosmyk od jego nasady po końcówki.

Dyfuzor zapewnia naturalne suszenie włosów. Modularny, ponieważ składa się z dwóch części, które można zastosować oddzielnie lub razem, aby dostosować strumień powietrza do swoich potrzeb. Podczas suszenia, modelować fryzurę palcami, aby zwiększyć jej objętość. Nie szcztotkować włosów, aby zachować naturalny efekt. Stosować dyfuzor do włosów po trwałej, suchych, delikatnych lub wrażliwych. Używając dyfuzora, zaleca się ustawić prędkość na „I”.



Suszarki do włosów Expert 2300 marki BaByliss ma 2 poziomy prędkości i 3 poziomy temperatury:

T° wysoka	Suszenie i modelowanie włosów mokrych, gęstych i kręconych
T° średnia	Suszenie i modelowanie włosów mokrych, normalnych
T° niska	Suszenie i modelowanie włosów wilgotnych, cienkich i zniszczonych

KONSERWACJA

Aby suszarka zachowała swoją skuteczność należy regularnie czyścić tylną siatkę. Za pomocą miękkiej, suchej szcztotki usunąć włosy i kurz.

ČESKY

Expert 2300

Před použitím přístroje si prosím pozorně přečtěte bezpečnostní pokyny.

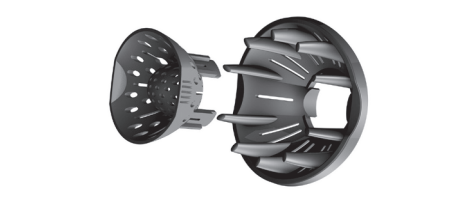
Poslední výrobek řady Expert od BaByliss, vysoušeč vlasů Expert 2300 nabízí výkon sušení 2300 DryWatts, který odpovídá výkonu 2300W normálně dostupných vysoušečů (míra vysoušení: 5,4 g/min; měření prováděná na základě mezinárodní normy IEC61855 Edice 1.0), při skutečné spotřebě energie 1700W. Ušetří až 25 % energie! Vysoušeč je lehký a tichý, jeho technické charakteristiky jsou následující:

- Výkon sušení 2300W (spotřeba energie 1700W)
- 2 rychlosti/3 teploty
- Tlačítko FIX: dlouhodobě zafixeuje celý účes
- Tlačítko TURBO: urychluje vysoušení díky maximálnímu okamžitému výkonu
- Suspenzační kroužek
- Zásobník
- Přizpůsobitelný difúzor

POUŽITÍ

Usměrňovač umožňuje přesně nasměrování proudu vzduchu. Doporučuje se zejména pro vyhlazování a tvarování vlasů. Za tímto účelem použijte kulatý kartáč pro brushing. Začnete se spodními prameny, ostatní zvedněte sponkami. Vysoušeč s nástavcem usměrňovače umístěte kolmo na kartáč a odvíhňte pramen od kořínků směrem ke konečkům vlasů.

Difúzér vysuší vlasy a dodá jim přirozený objem. Lze ho přizpůsobit, neboť sestává ze dvou částí, které lze používat samostatně nebo společně, aby vám prouď vzduchu přesně vyhovoval. Během sušení tvarujte vlasy pomoci prstů, abyste účesu dodali objem. Vlasy nekartačujte, aby si zachovaly přirozený vzhled. Difúzér použivejte pro vlasy po trvalé, suché, jemné nebo poškozené vlasy. Při použití difúzéru doporučujeme rychlost „I”.



Vysoušeč vlasů Expert 2300 BaByliss nabízí 2 rychlostní a 3 teplotní stupně

Vysoká teplota	Vysoušení a česání hustých a kudrnatých mokřých vlasů
Střední teplota	Vysoušení a česání normálních mokřých vlasů
Nizká teplota	Vysoušení a česání jemných a narušených mokřých vlasů

ÚDRŽBA

Aby byla zajištěna plná účinnost vysoušeče, čistěte pravidelně jeho zadní mřížku. Pro odstranění vlasů a nečistot použijte jemný suchý kartáček.

РУССКИЙ

Expert 2300

Прежде, чем использовать аппарат, внимательно прочтите правила техники безопасности.

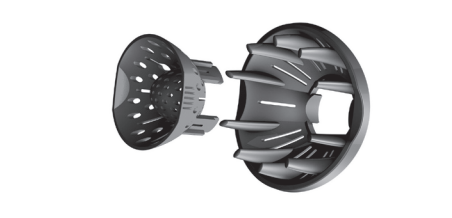
Последняя новинка в гамме Expert от BaByliss, фен Expert 2300 обеспечивает производительность сушки, равную 2300 DryWatts, что является эквивалентом производительности существующих на рынке фенов мощностью 2300W (коэффициент сушки 5,4 г/ мин, замеры произведены на базе Международных нормативов IEC61855, издание 1.0) при реальном потреблении энергии 1700W. Это поможет вам сэкономить 25% энергии! Легкий и бесшумный, фен обладает следующими характеристиками:

- Мощность сушки 2300W (Потребление энергии 1700W)
- 2 скорости/3 температурных режима
- Кнопка FIX: фиксация укладки для долгосрочного эффекта
- Кнопка TURBO: ускорение сушки благодаря максимальной мощности, достигнутой моментально
- Колечко для подвешивания
- Концентратор
- Модулируемый диффузор

ПОЛЬЗОВАНИЕ АППАРАТОМ

Концентратор позволяет направить воздушный поток с большой точностью; его использование особенно рекомендуется для разглаживания и укладки волос. Вам в этом поможет круглая щетка. Начните с нижних прядей, приподняв все остальные с помощью зажимов. Расположите фен с концентратором перпендикулярно щетке; пройдитесь феном по всей пряди, раскручивая ее, от корней до кончиков волос.

Диффузор позволяет высушить волосы естественным образом. Модулируемый диффузор состоит из двух элементов, которые могут использоваться отдельно или в сочетании друг с другом, что позволит адаптировать воздушный поток ко вашему желанию. В процессе сушки укладывайте волосы пальцами, чтобы придать им объем. Не расчесывайте волосы, это позволит сохранить естественный эффект. Воспользуйтсь диффузором для сушки волос с перманентной завивкой, сухих, ломких или ослабленных волос. При пользовании диффузором рекомендуется включать скорость « I ».

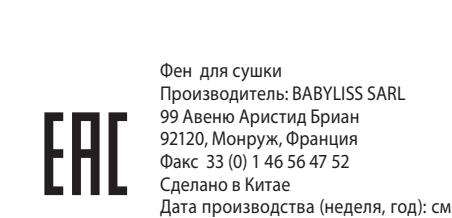


Аппарат Expert 2300 фирмы BaByliss предлагает 2 режима скорости и 3 уровня нагрева:

Вysокая T°	для сушки и укладки мокрьх, густых и вьющихся волос
Средняя T°	для сушки и укладки мокрьх волос, нормальных волос
Низкая T°	для сушки и укладки влажных волос, тонких и вьрежденных волос

УХОД

Для предохранения полной эффективности фена рекомендуется регулярно очищать задний фильтр. Воспользуйтсь мягкой сухой щеточкой для удаления волос и пыли.



TÜRKÇE

Expert 2300

Cihazı kullanmadan önce lütfen güvenliik talimatlarını dikkatlice okuyun.

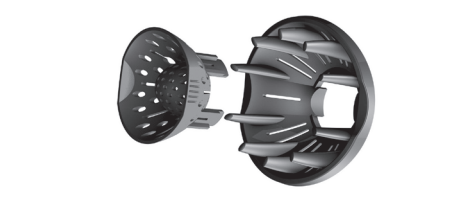
Expert de BaByliss serisinin son ürünü Expert 2300, 1700 W'lık gerçek enerji tüketimi için piyasadaki 2300 W'lık (Kurutma oranı 5.4 g/dakika, IEC61855 Edition 1.0 Uluslararası Normu bazında gerçekleştirilen ölçümler) saç kurutma makinelerinkine eşdeğer 2300 DryWatts gücünde bir kurutma performansı sunmaktadır. % 25'e kadar enerji tasarrufu sağlar! Hafif ve sessiz olup, aşağıdaki teknik özelliklere sahiptir:

- Kurutma performansı 2300W (Enerji tüketimi 1700W)
- 2 hız/3 sıcaklık
- FIX düğmesi: uzun süreli bir etki için saç şekline sabitler
- TURBO düğmesi: alanda elde edilen maksimum güç ile kurutma işlemini hızlandırır
- Askı halkası
- Toplayıcı
- Modüler difüzör

KULLANIM

Yoğunlaştırıcı hava akımının belirgin bir şekilde yönlendirilmesini sağlar, saçların düleştirilmesi ve şekillendirilmesi için özellikle önerilir. Bunun için yuvarlak bir fön çukme fırçası kullanın. Üst kısımdaki saçları bir toka ile kaldırarak alta kalan saçlardan başlayın. Yoğunlaştırıcı saç kurutma makinesini fırçaya dikey olarak yerleştirin ve saç tutamını köklerden uçlara doğru fırçadan kaydırın.

Difüzör saçların doğal bir şekilde kurululmasını sağlar. Modüler difüzör, hava akışını isteğinize göre ayarlamak amacıyla ayrı olarak veya birlikte kullanılabilen iki kısımdan oluşmaktadır. Kurutma esnasında, saçlara hacim kazandırmak için parmaklarınızla şekil verin. Doğal görünümünün korumak amacıyla saçları fırçalamayın. Difüzörü, permalı, kuru, hassas veya yıpranmış saçlar için kullanın. Difüzör ile önerilen hız « I » hızdır.



BaByliss Expert 2300 2 hız seviyesi ve 3 sıcaklık seviyesi sunmaktadır:

Yüksek Sıcaklık°	Islak, kalın ve dalgalı saçların kurululması ve ekillendirilmesi
Orta Sıcaklık°	Islak, normal saçların kurululması ve ekillen-dirilmesi
Düşük Sıcaklık°	Nemli, ince telli ve yıpranmış saçların kurululması ve ekillen-dirilmesi

BAKIM

Saç kurutma makinesinin etkisinin korunması için, arka ızgarasını düzenli olarak temizleyin. Saç kalıntılarını ve tozları temizlemek için yumuşak ve kuru bir fırça kullanın.

İthalatçı Firma: Ertek Elektrikli Ev Aletleri San ve Tic. A.Ş. İstiklal Cad. Odakule İş Merkezi. Kat: 7/A 34430 Beyoğlu – İstanbul Tel: 0212 293 17 07
Kullanım Ömrü: 7 yıl